

2026年度  
新入生向け

# 京都産業大学

## お部屋探し デジタル パンフレット



株式  
会社

フラットエージェンシー 京都産業大学前店



0120-29-0669 TEL 075-702-0669

sandaimae@flat-a.co.jp

〒603-8017 京都市北区上賀茂寺町口町2-2

**営業時間** 10:00 - 17:00 (電話受付時間 10:00 - 18:00)

**定休日** 水・日・祝(4月-9月)、水・第3火(10月-1月)、水(2月-3月)

- このデジタルパンフレットは当社管理物件を掲載しているもので、空室情報ではございません。
- 掲載の諸条件は令和7年11月現在のものです。  
諸事情・入居状況により条件の変更がある場合がございますので、ご了承ください。
- 契約には家賃保証会社・損害保険への加入が必要です。

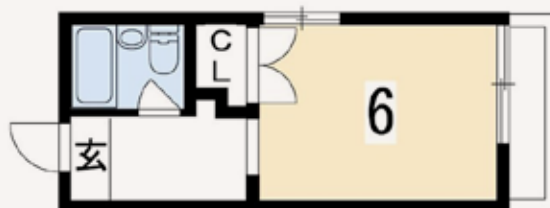
1	シェアフラット岩倉 (シェアハウス)	27	ロゾーパンサン土橋
2	ハイツコロボックル	28	グリーンテラス
3	グリーンヒル北山	29	Altair
4	アパートメントハウス二軒家	30	エスタシオン21 (セパレートタイプ)
5	カマロードふじ	31	エルエーブハイツ
6	ウエストハイツ	32	NA・SANTA・PAZ北山
7	サンパティック御菌橋	33	BERG義義
8	上野マンション	34	MAISON DARSAN
9	ナイス市原24	35	ルネラリック波多野
10	ハイム越後	36	カーサやんちゃひめ
11	アーバンレジデンス神山台	37	NORTH SQUARE-II
12	シャトレジューヌ	38	Royal Stage 上賀茂
13	ジュピエス雅	39	ハイツカメリア
14	casa comodo	40	メゾン・ド・アベニール
15	サンハイム上賀茂	41	レジデンス陽気
16	シーガル	42	Mur Kamogawa
17	ユングフラウ	43	ウイステリア四番館
18	リバーズストリーム鴨	44	Is マンション アネックス
19	White Lodge	45	Maison de camellia
20	ロイヤルコート西賀茂	46	グランヒル御菌橋
21	紫野ビル	47	フォレスト北山
22	NORTH SQUARE-I	48	フォルスサナダ望叡閣
23	パルティール比叡	49	エイテル北大路
24	Force SANADA	50	CALM北山
25	エスタシオン21 (ユニットバスタイプ)	51	シエルコート大宮
26	ドミール北山		

[MAPを見る](#)

1

シェアフラットイワクラ

# シェアフラット岩倉（シェアハウス）



**賃料** **29,000円**～38,000円

京都産業大学まで 自転車 **10分**

**1R** (17.39㎡)

**女性専用**

共益費 7,000円～（水道代 共益費含む）

敷金 無し

礼金 無し

更新料 家賃1ヶ月分～

契約期間 2年（普通借家契約）

築年数：1977年11月

構造：木造（2階・5戸）

所在地：京都府京都市左京区岩倉幡枝町2235

交通：叡山電鉄鞍馬線 木野駅 徒歩4分

駐車場：無

取引態様／仲介元付（専任）

ネット  
無料

オート  
ロック

IH  
キッチン

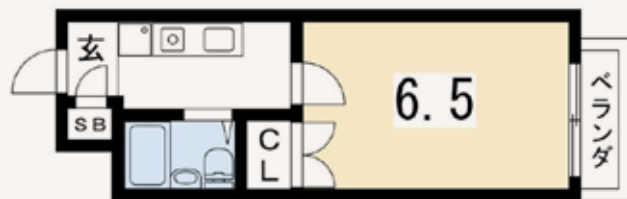
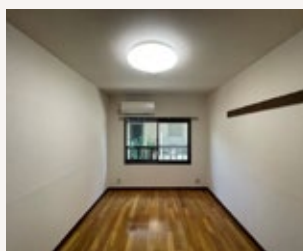
[詳細はこちら](#)

[目次へ戻る ▲](#)

# 2

ハイツコロボックル

## ハイツコロボックル



**賃料** **29,800円**~31,800円

京都産業大学まで 自転車 **13分**

**1K** (17.5m<sup>2</sup>)

共益費 4,000円~ (水道代実費)

敷金 無し

礼金 家賃1ヶ月分~

更新料 無し

契約期間 2年 (普通借家契約)

築年数：1994年3月

構造：木造 (2階・8戸)

所在地：京都府京都市左京区静海市原町171

交通：叡山電鉄鞍馬線 市原駅 徒歩3分

駐車場：空無

ネット  
無料

洗濯機  
室内

ガス  
コンロ

バイク  
置き場

家具家電  
付き

取引態様/仲介元付(専任)

[詳細はこちら](#)

[目次へ戻る ▲](#)

3

グリーンヒルキタヤマ

# グリーンヒル北山



**賃料** **30,000**円～60,000円

上賀茂シャトルバス乗り場まで 自転車 **6**分

**1K** (17.75㎡)

共益費 5,000円～ (水道代 2,000円)

敷金 無し

礼金 家賃1ヶ月分～

更新料 無し

契約期間 4年 (普通借家契約)

築年数：1980年4月

構造：鉄骨 (4階・15戸)

所在地：京都府京都市北区上賀茂蝉ヶ垣内町65-2

交通：京都地下鉄烏丸線 北山駅 徒歩13分

駐車場：無

ネット  
無料

モニタ付  
インター  
フォン

防犯  
カメラ

2口  
コンセント

IH  
キッチン

家電付き

取引態様／仲介元付(専任)

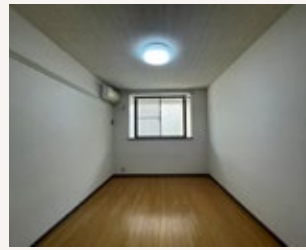
[詳細はこちら](#)

[目次へ戻る ▲](#)

4

アパートメントハウスニケンヤ

# アパートメントハウスニ軒家



**賃料** **32,000**円～33,000円

ニ軒茶屋シャトルバス乗り場まで 徒歩 **3**分

**1K** (19.87㎡)

共益費 4,000円～ (水道代実費)

敷金 家賃1.56ヶ月分～

礼金 家賃1.56ヶ月分～

更新料 家賃1ヶ月分～

契約期間 2年 (普通借家契約)

築年数：1992年3月

構造：木造 (2階・7戸)

所在地：京都府京都市北区上賀茂ニ軒家町2

交通：叡山電鉄鞍馬線 二軒茶屋駅 徒歩3分

駐車場：近隣駐車場

ネット  
無料

バス  
トイレ別

洗濯機  
室内

温水洗浄  
便座

モニタ付  
インター  
フォン

IH  
キッチン

バイク  
置き場

取引態様／仲介元付(専任)

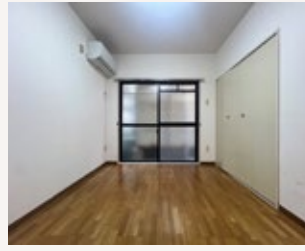
[詳細はこちら](#)

[目次へ戻る ▲](#)

5

カマロードフジ

# カマロードふじ



**賃料** **32,000**円～43,000円

上賀茂シャトルバス乗り場まで 自転車 **5**分

**1K** (20.3m<sup>2</sup>)

共益費 5,000円～ (水道代 共益費含む)

敷金 無し

礼金 無し

更新料 無し

契約期間 2年 (普通借家契約)

築年数：1989年1月

構造：鉄筋コンクリート (3階・11戸)

所在地：京都府京都市北区紫竹北大門町9-2

交通：京都地下鉄烏丸線 北山駅 徒歩23分

駐車場：無

ネット  
無料

モニタ付  
インター  
フォン

2口  
コンロ

取引態様／仲介元付(専任)

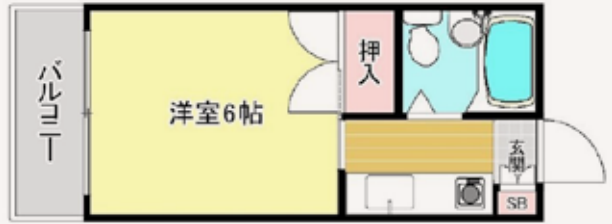
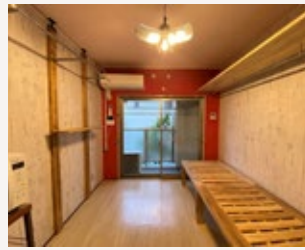
[詳細はこちら](#)

[目次へ戻る ▲](#)

6

ウエストハイツ

# ウエストハイツ



**賃料** **33,000**円～38,000円

上賀茂シャトルバス乗り場まで 自転車 **5**分

**1K** (15.4m<sup>2</sup>)

**学生専用**

共益費 5,000円～ (水道代 共益費含む)

敷金 無し

礼金 無し

更新料 無し

契約期間 4年 (普通借家契約)

築年数：1978年4月

構造：鉄筋コンクリート (3階・15戸)

所在地：京都府京都市北区西賀茂丸川町44

交通：京都地下鉄烏丸線 北大路駅 徒歩30分

駐車場：無

取引態様／仲介元付(専任)

ネット無料	防犯カメラ
IHキッチン	家電付き

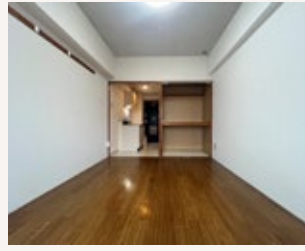
[詳細はこちら](#)

[目次へ戻る ▲](#)

7

サンパティックミソノバシ

# サンパティック御菌橋



**賃料** **33,000**円～45,000円

上賀茂シャトルバス乗り場まで 徒歩 **7**分

**1K** (17.5m<sup>2</sup>)

共益費 5,000円～ (水道代 共益費含む)

敷金 家賃1ヶ月分～

礼金 家賃1ヶ月分～

更新料 無し

契約期間 2年 (普通借家契約)

築年数：1986年3月

構造：鉄筋コンクリート (4階・15戸)

所在地：京都府京都市北区大宮北林町28

交通：京都地下鉄烏丸線 北山駅 徒歩23分

駐車場：無

ネット  
無料

洗濯機  
室内

ガス  
コンロ

取引態様／仲介元付(専任)

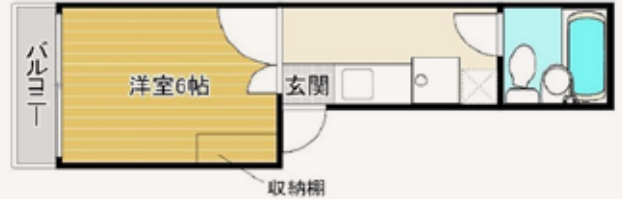
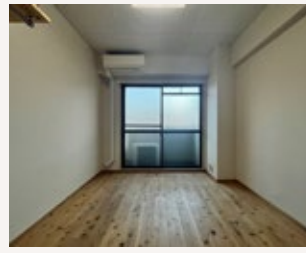
[詳細はこちら](#)

[目次へ戻る ▲](#)

8

ウエノマンション

# 上野マンション



**賃料** **34,000**円～40,000円

上賀茂シャトルバス乗り場まで 徒歩 **10**分

**1K** (18.9m<sup>2</sup>)

共益費 6,000円～ (水道代 共益費含む)

敷金 無し

礼金 無し

更新料 無し

契約期間 2年 (普通借家契約)

築年数：1984年1月

構造：鉄筋コンクリート (3階・7戸)

所在地：京都府京都市北区大宮東小野堀町14-2

交通：京都地下鉄烏丸線 北大路駅 徒歩32分

駐車場：無

ネット  
無料

洗濯機  
室内

ガス  
コンロ

家電付き

取引態様／仲介元付(専任)

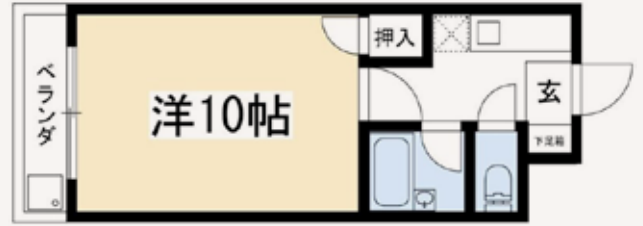
[詳細はこちら](#)

[目次へ戻る ▲](#)

9

ナイスイチハラニジュウヨン

# ナイス市原24



賃料 **34,000円** ~ 36,000円

京都産業大学まで 自転車 9分

1K (27m<sup>2</sup>)

共益費 6,000円 ~ (水道代 共益費含む)

敷金 無し

礼金 無し

更新料 家賃1ヶ月分 ~

契約期間 2年 (普通借家契約)

築年数 : 1990年2月

構造 : 鉄筋コンクリート (4階・24戸)

所在地 : 京都府京都市左京区静市市原町1124-3

交通 : 叡山電鉄鞍馬線 二軒茶屋駅 徒歩9分

駐車場 : 空無

ネット  
無料

バス  
トイレ別

宅配  
ボックス

2口  
コンロ

バイク  
置き場

取引態様 / 仲介元付 (専任)

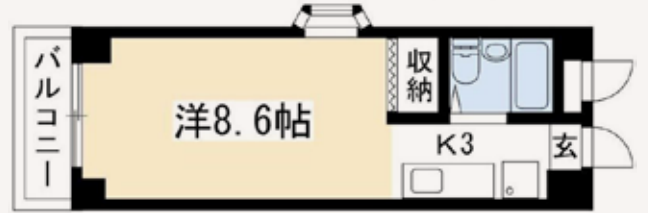
詳細はこちら

目次へ戻る ▲

10

ハイムエチゴ

# ハイム越後



**賃料** **34,000円**～36,000円

二軒茶屋シャトルバス乗り場まで 徒歩 **3分**

**1K** (21.29m<sup>2</sup>)

共益費 5,000円～ (水道代 共益費含む)

敷金 家賃1.47ヶ月分～

礼金 無し

更新料 無し

契約期間 2年 (普通借家契約)

築年数：1990年9月

構造：鉄筋コンクリート (4階・12戸)

所在地：京都府京都市北区上賀茂神山389-33

交通：叡山電鉄鞍馬線 二軒茶屋駅 徒歩4分

駐車場：無

ネット  
無料

洗濯機  
室内

ガス  
コンロ

取引態様／仲介元付(専任)

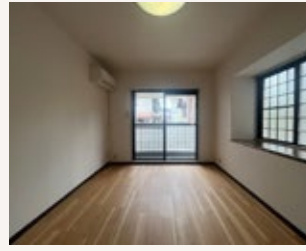
[詳細はこちら](#)

[目次へ戻る ▲](#)

11

アーバンレジデンスコウヤマダイ

# アーバンレジデンス神山台



**賃料** **35,000円**~49,000円

京都産業大学まで 徒歩 **6分**

**1K** (20.3m<sup>2</sup>)

共益費 5,000円~ (水道代 共益費含む)

敷金 無し

礼金 無し

更新料 無し

契約期間 2年 (普通借家契約)

築年数：1990年4月

構造：鉄筋コンクリート (4階・10戸)

所在地：京都府京都市左京区静市市原町719-32

交通：叡山電鉄鞍馬線 二軒茶屋駅 徒歩9分

駐車場：無

取引態様/仲介元付(専任)

ネット無料	洗濯機室内
IHキッチン	

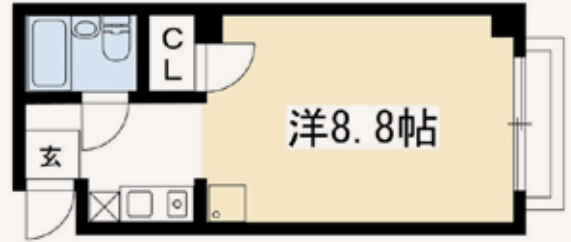
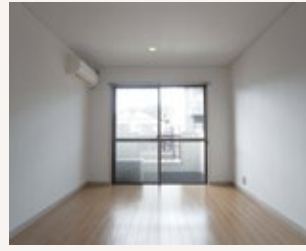
[詳細はこちら](#)

[目次へ戻る ▲](#)

12

シャトレジューヌ

# シャトレジューヌ



**賃料** **35,000**円～39,000円

上賀茂シャトルバス乗り場まで 自転車 **6**分

**1K** (23.5m<sup>2</sup>)

共益費 5,000円～ (水道代 共益費含む)

敷金 家賃1.43ヶ月分～

礼金 家賃1.43ヶ月分～

更新料 無し

契約期間 2年 (普通借家契約)

築年数：1987年3月

構造：鉄骨 (3階・14戸)

所在地：京都府京都市北区上賀茂土門町4-5

交通：京都地下鉄烏丸線 北山駅 徒歩10分

駐車場：無

ネット  
無料

洗濯機  
室内

モニタ付  
インター  
フォン

宅配  
ボックス

IH  
キッチン

オール  
電化

取引態様／仲介元付(専任)

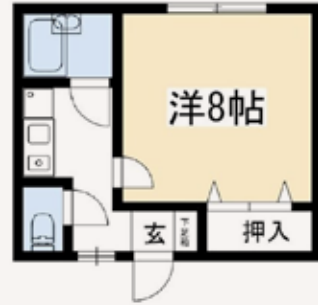
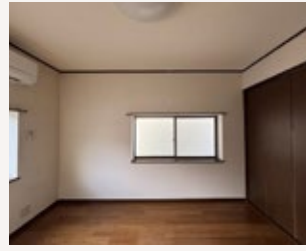
[詳細はこちら](#)

[目次へ戻る ▲](#)

13

ジュピエスマヤビ

# ジュピエス雅



賃料 **35,000円** ~ 37,000円

上賀茂シャトルバス乗り場まで 徒歩 **10分**

**1K** (24.12m<sup>2</sup>)

学生専用

共益費 5,000円 ~ (水道代 共益費含む)

敷金 無し

礼金 無し

更新料 無し

契約期間 2年 (普通借家契約)

築年数 : 1965年6月

構造 : 軽量鉄骨 (2階・6戸)

所在地 : 京都府京都市北区上賀茂岡本町11-2

交通 : 京都地下鉄烏丸線 北山駅 徒歩13分

駐車場 : 無し

ネット  
無料

バス  
トイレ別

洗濯機  
室内

ガス  
コンロ

バイク  
置き場

取引態様 / 仲介元付 (専任)

詳細はこちら

目次へ戻る ▲

14

カーサコモド

# casa comodo



**賃料** **40,000**円～44,000円

京都産業大学まで 自転車 **10**分

**1K** (21.75㎡)

共益費 6,000円～ (水道代 共益費含む)

敷金 家賃1.25ヶ月分～

礼金 無し

更新料 無し

契約期間 2年 (普通借家契約)

築年数：1994年10月

構造：鉄筋コンクリート (4階・17戸)

所在地：京都府京都市北区西賀茂柿ノ木町3

交通：京都地下鉄烏丸線 北大路駅 徒歩38分

駐車場：無

取引態様／仲介元付(専任)

ネット  
無料

洗濯機  
室内

ガス  
コンロ

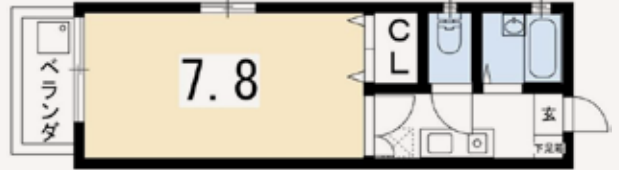
[詳細はこちら](#)

[目次へ戻る ▲](#)

15

サンハイムカミガモ

# サンハイム上賀茂



**賃料** **40,000**円～42,000円

京都産業大学まで 自転車 **6**分

**1K** (22.53m<sup>2</sup>)

共益費 4,000円～ (水道代実費)

敷金 家賃1ヶ月分～

礼金 無し

更新料 無し

契約期間 2年 (普通借家契約)

築年数：1996年2月

構造：木造 (2階・10戸)

所在地：京都府京都市北区上賀茂舟着町12-25

交通：京都地下鉄烏丸線 北山駅 徒歩34分

駐車場：空無

取引態様／仲介元付(専任)

ネット  
無料

バス  
トイレ別

IH  
キッチン

バイク  
置き場

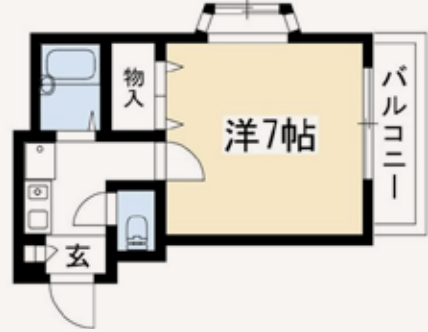
[詳細はこちら](#)

[目次へ戻る ▲](#)

16

シーガル

# シーガル



**賃料** **40,000**円～44,000円

京都産業大学まで 自転車 7分

**1K** (22.14m<sup>2</sup>)

学生専用

共益費 6,000円～ (水道代 共益費含む)

敷金 家賃1.25ヶ月分～

礼金 無し

更新料 無し

契約期間 4年 (普通借家契約)

築年数：1997年1月

構造：鉄骨 (3階・9戸)

所在地：京都府京都市北区上賀茂馬ノ目町31-6

交通：京都地下鉄烏丸線 北山駅 徒歩34分

駐車場：無

ネット  
無料

バス  
トイレ別

洗濯機  
室内

防犯  
カメラ

ガス  
コンロ

取引態様／仲介元付(専任)

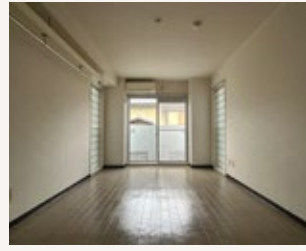
[詳細はこちら](#)

[目次へ戻る ▲](#)

17

ユングフラウ

# ユングフラウ



**賃料** **40,000**円～47,000円

上賀茂シャトルバス乗り場まで 自転車 **5**分

**1K** (24.6㎡)

共益費 5,000円～ (水道代 共益費含む)

敷金 家賃1.25ヶ月分～

礼金 無し

更新料 無し

契約期間 4年 (普通借家契約)

築年数：1986年12月

構造：鉄筋コンクリート (4階・27戸)

所在地：京都府京都市北区大宮東脇台町38-1

交通：京都地下鉄烏丸線 北大路駅 徒歩27分

駐車場：無

ネット  
無料

洗濯機  
室内

モニタ付  
インター  
フォン

防犯  
カメラ

宅配  
ボックス

IH  
キッチン

オール  
電化

取引態様／仲介元付(専任)

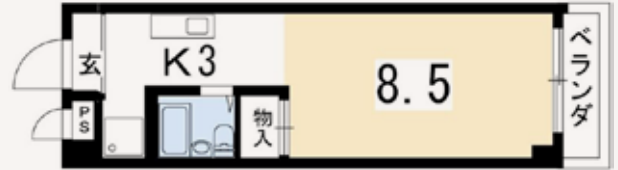
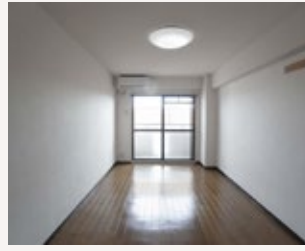
[詳細はこちら](#)

[目次へ戻る ▲](#)

18

リバーズストリームカモ

# リバーズストリーム鴨



**賃料** **40,000**円～70,000円

上賀茂シャトルバス乗り場まで 徒歩 **10**分

**1K** (24m<sup>2</sup>)

共益費 5,000円～ (水道代 共益費含む)

敷金 無し

礼金 無し

更新料 家賃1ヶ月分～

契約期間 2年 (普通借家契約)

築年数：1989年3月

構造：鉄筋コンクリート (3階・6戸)

所在地：京都府京都市北区小山北玄以町25

交通：京都地下鉄烏丸線 北大路駅 徒歩14分

駐車場：無

ネット  
無料

洗濯機  
室内

モニタ付  
インター  
フォン

ガス  
コンロ

取引態様／仲介元付(専任)

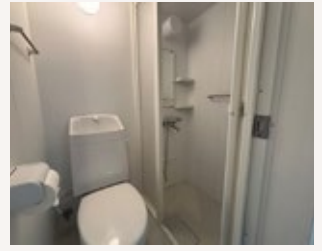
[詳細はこちら](#)

[目次へ戻る ▲](#)

19

ホワイトロッヂ

# White Lodge



**賃料** **41,000円**～45,000円

上賀茂シャトルバス乗り場まで 自転車 **5分**

**1K** (18.18㎡)

共益費 4,000円～ (水道代 2,000円)

敷金 家賃1ヶ月分～

礼金 家賃1ヶ月分～

更新料 無し

契約期間 4年 (普通借家契約)

築年数：1986年2月

構造：木造 (2階・6戸)

所在地：京都府京都市北区西賀茂丸川町51-1

交通：京都地下鉄烏丸線 北大路駅 徒歩31分

駐車場：無

取引態様／仲介元付(専任)

ネット  
無料

バス  
トイレ別

洗濯機  
室内

独立  
洗面台

温水洗浄  
便座

モニタ付  
インター  
フォン

宅配  
ボックス

2口  
コンロ

IH  
キッチン

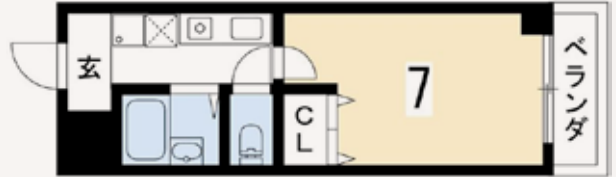
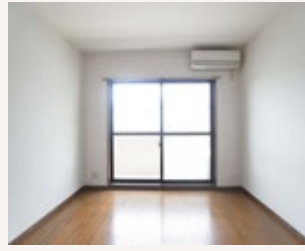
[詳細はこちら](#)

[目次へ戻る ▲](#)

20

ロイヤルコートニシガモ

# ロイヤルコート西賀茂



**賃料** **41,300円**~45,800円

京都産業大学まで 自転車 **11** 分

**1K** (21.64㎡)

学生専用

共益費 5,000円~ (水道代 実費)

敷金 家賃1.21ヶ月分~

礼金 家賃1.21ヶ月分~

更新料 無し

契約期間 2年 (普通借家契約)

築年数：1997年2月

構造：鉄筋コンクリート (2階・20戸)

所在地：京都府京都市北区西賀茂中川上町45

交通：京都地下鉄烏丸線 北大路駅 徒歩39分

駐車場：無

取引態様/仲介元付(専任)

ネット  
無料

バス  
トイレ別

洗濯機  
室内

温水洗浄  
便座

オート  
ロック

モニタ付  
インター  
フォン

IH  
キッチン

[詳細はこちら](#)

[目次へ戻る ▲](#)

21

ムラサキノビル

# 紫野ビル



**賃料** **42,000**円～42,000円

上賀茂シャトルバス乗り場まで 自転車 **10**分

**1K** (16㎡)

学生専用 男・女専用フロア有

共益費 5,000円～ (水道代 共益費含む)

敷金 家賃1.19ヶ月分～

礼金 家賃1.19ヶ月分～

更新料 家賃1ヶ月分～

契約期間 2年 (普通借家契約)

築年数：1981年10月

構造：鉄筋コンクリート (4階・22戸)

所在地：京都府京都市北区紫野上門前町16-1

交通：京都地下鉄烏丸線 北大路駅 徒歩17分

駐車場：無

取引態様／仲介元付(専任)

ネット  
無料

バス  
トイレ別

IH  
キッチン

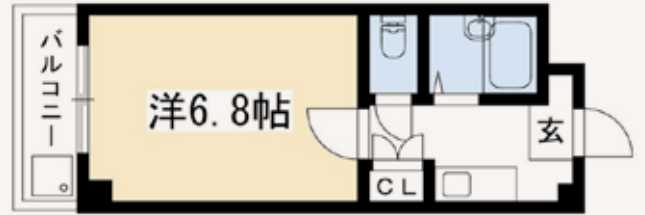
[詳細はこちら](#)

[目次へ戻る ▲](#)

22

ノーススクエアワン

# NORTH SQUARE-I



**賃料** **43,000**円～49,500円

上賀茂シャトルバス乗り場まで 自転車 **5**分

**1K** (20.52m<sup>2</sup>)

学生専用 男・女専用フロア有

共益費 6,500円～ (水道代 共益費含む)

敷金 家賃1.16ヶ月分～

礼金 無し

更新料 家賃1ヶ月分～

契約期間 2年 (普通借家契約)

築年数：1994年3月

構造：鉄骨 (5階・22戸)

所在地：京都府京都市北区大宮西小野堀町54-2

交通：京都地下鉄烏丸線 北大路駅 徒歩30分

駐車場：無

ネット  
無料

バス  
トイレ別

温水洗浄  
便座

オート  
ロック

モニタ付  
インター  
フォン

宅配  
ボックス

IH  
キッチン

エレベーター

取引態様／仲介元付(専任)

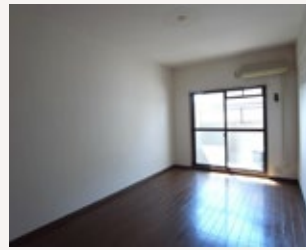
[詳細はこちら](#)

[目次へ戻る ▲](#)

23

パルティールヒエイ

# パルティール比叡



**賃料** **43,000円**~45,000円

京都産業大学まで 自転車 **21** 分

**1K** (22.8m<sup>2</sup>)

共益費 5,000円~ (水道代 2,000円)

敷金 家賃1ヶ月分~

礼金 家賃1ヶ月分~

更新料 無し

契約期間 2年 (普通借家契約)

築年数：1994年8月

構造：鉄筋コンクリート (3階・15戸)

所在地：京都府京都市左京区上高野車地町105

交通：叡山電鉄鞍馬線 八幡前駅 徒歩6分

駐車場：近隣駐車場

取引態様/仲介元付(専任)

ネット  
無料

バス  
トイレ別

洗濯機  
室内

防犯  
カメラ

ガス  
コンロ

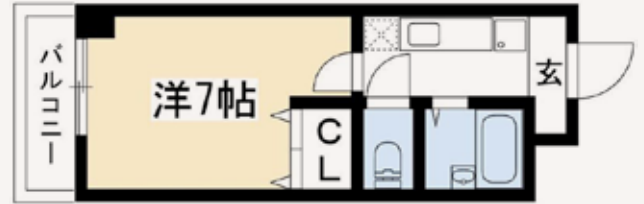
[詳細はこちら](#)

[目次へ戻る ▲](#)

24

フォルスサナダ

# Force SANADA



**賃料** **43,000**円～64,000円

上賀茂シャトルバス乗り場まで 徒歩 **7**分

**1K** (22.45m<sup>2</sup>)

共益費 6,000円～ (水道代 共益費含む)

敷金 家賃1ヶ月分～

礼金 家賃1.16ヶ月分～

更新料 家賃1ヶ月分～

契約期間 2年 (普通借家契約)

築年数：1998年1月

構造：鉄筋コンクリート (5階・28戸)

所在地：京都府京都市北区大宮北林町3

交通：京都地下鉄烏丸線 北大路駅 徒歩26分

駐車場：無

ネット  
無料

バス  
トイレ別

洗濯機  
室内

オート  
ロック

防犯  
カメラ

ガス  
コンロ

エレベーター

取引態様／仲介元付(専任)

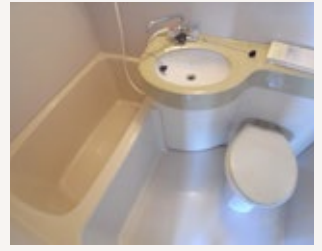
[詳細はこちら](#)

[目次へ戻る ▲](#)

25

エスタシオンニジュウイチ

# エスタシオン21 (ユニットバスタイプ)



**賃料** **44,000**円～44,000円

上賀茂シャトルバス乗り場まで 徒歩 **8**分

**1DK** (27.6㎡)

共益費 6,000円～ (水道代 共益費含む)

敷金 家賃1.14ヶ月分～

礼金 家賃1.14ヶ月分～

更新料 家賃1ヶ月分～

契約期間 2年 (普通借家契約)

築年数：1986年1月

構造：鉄骨 (3階・18戸)

所在地：京都府京都市北区紫竹上竹殿町22-3

交通：京都地下鉄烏丸線 北大路駅 徒歩23分

駐車場：近隣駐車場

取引態様／仲介元付(専任)

ネット無料	モニタ付インターフォン
宅配ボックス	2口コンロ
ガスコンロ	

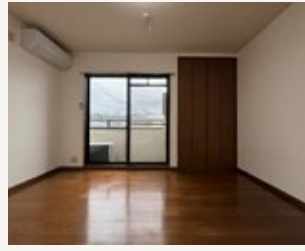
[詳細はこちら](#)

[目次へ戻る ▲](#)

26

ドミールキタヤマ

# ドミール北山



**賃料** **44,000**円～53,000円

上賀茂シャトルバス乗り場まで 徒歩 **6**分

**1K** (24m<sup>2</sup>)

共益費 6,000円～ (水道代 共益費含む)

敷金 無し

礼金 無し

更新料 無し

契約期間 2年 (普通借家契約)

築年数：1997年5月

構造：鉄骨 (3階・9戸)

所在地：京都府京都市北区上賀茂豊田町25-2

交通：京都地下鉄烏丸線 北山駅 徒歩11分

駐車場：無

ネット  
無料

バス  
トイレ別

洗濯機  
室内

ガス  
コンロ

取引態様／仲介元付(専任)

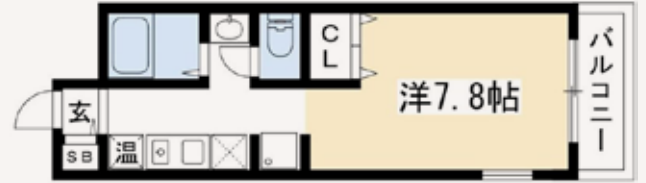
[詳細はこちら](#)

[目次へ戻る ▲](#)

27

ロゾーパンサンツチハシ

# ロゾーパンサン土橋



**賃料** **44,000円**～50,000円

上賀茂シャトルバス乗り場まで 自転車 **9分**

**1K** (26.1m<sup>2</sup>)

**学生専用**

共益費 5,000円～ (水道代 共益費含む)

敷金 家賃1.14ヶ月分～

礼金 無し

更新料 家賃1ヶ月分～

契約期間 2年 (普通借家契約)

築年数：1999年5月

構造：鉄筋コンクリート (3階・21戸)

所在地：京都府京都市北区大宮南箱ノ井町2番地1

交通：京都地下鉄烏丸線 北大路駅 徒歩33分

駐車場：空無

取引態様／仲介元付(専任)

ネット  
無料

バス  
トイレ別

洗濯機  
室内

独立  
洗面台

宅配  
ボックス

IH  
キッチン

オール  
電化

[詳細はこちら](#)

[目次へ戻る ▲](#)

28

グリーンテラス

# グリーンテラス



**賃料** **45,000円**～46,000円

上賀茂シャトルバス乗り場まで 自転車 **9分**

**1K** (23.49m<sup>2</sup>)

共益費 3,000円～ (水道代 実費)

敷金 家賃1.11ヶ月分～

礼金 家賃1ヶ月分～

更新料 無し

契約期間 2年 (普通借家契約)

築年数：1992年11月

構造：木造 (2階・12戸)

所在地：京都府京都市北区上賀茂狭間町62

交通：京都地下鉄烏丸線 北山駅 徒歩12分

駐車場：有 (敷地内)

ネット  
無料

バス  
トイレ別

防犯  
カメラ

ガス  
コンロ

取引態様／仲介元付(専任)

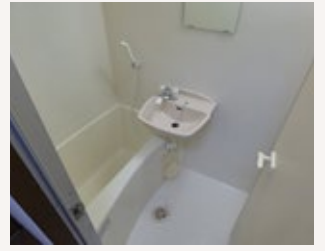
[詳細はこちら](#)

[目次へ戻る ▲](#)

29

アルティア

# Altair



**賃料** **46,000円**～52,000円

上賀茂シャトルバス乗り場まで 自転車 **10分**

**1K** (23.1m<sup>2</sup>)

**学生専用**

共益費 5,000円～ (水道代 共益費含む)

敷金 家賃1.09ヶ月分～

礼金 無し

更新料 家賃1ヶ月分～

契約期間 2年 (普通借家契約)

築年数：2001年1月28日

構造：鉄筋コンクリート (3階・24戸)

所在地：京都府京都市北区紫竹牛若町15-11

交通：京都地下鉄烏丸線 北大路駅 徒歩21分

駐車場：近隣駐車場

ネット  
無料

バス  
トイレ別

洗濯機  
室内

温水洗浄  
便座

オート  
ロック

防犯  
カメラ

宅配  
ボックス

ガス  
コンロ

取引態様／仲介元付(専任)

[詳細はこちら](#)

[目次へ戻る ▲](#)

30

エスタシオンニジュウイチ

# エスタシオン21 (セパレートタイプ)



**賃料** **46,000**円～49,000円

上賀茂シャトルバス乗り場まで 徒歩 **8**分

**1DK** (27.6㎡)

共益費 6,000円～ (水道代 共益費含む)

敷金 家賃1.09ヶ月分～

礼金 家賃1.09ヶ月分～

更新料 家賃1ヶ月分～

契約期間 2年 (普通借家契約)

築年数：1986年1月

構造：鉄骨 (3階・18戸)

所在地：京都府京都市北区紫竹上竹殿町22-3

交通：京都地下鉄烏丸線 北大路駅 徒歩23分

駐車場：近隣駐車場

ネット  
無料

バス  
トイレ別

宅配  
ボックス

2口  
コンロ

ガス  
コンロ

取引態様/仲介元付(専任)

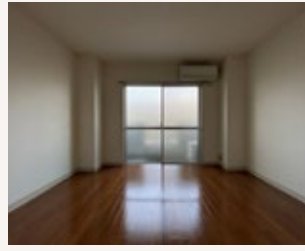
[詳細はこちら](#)

[目次へ戻る ▲](#)

31

エルエーブハイツ

# エルエーブハイツ



**賃料** **47,000円** ~ 52,000円

上賀茂シャトルバス乗り場まで 自転車 **6分**

**1K** (25m<sup>2</sup>)

共益費 6,000円 ~ (水道代 3,674円/2ヶ月)

敷金 家賃1.06ヶ月分 ~

礼金 家賃2.13ヶ月分 ~

更新料 家賃1ヶ月分 ~

契約期間 2年 (普通借家契約)

築年数 : 1987年3月

構造 : 鉄骨 (4階・20戸)

所在地 : 京都府京都市北区上賀茂土門町4-4

交通 : 京都地下鉄烏丸線 北山駅 徒歩13分

駐車場 : 無

取引態様 / 仲介元付 (専任)

ネット無料	バストイレ別
洗濯機室内	独立洗面台
温水洗浄便座	モニタ付インターフォン
IHキッチン	オール電化
バイク置き場	

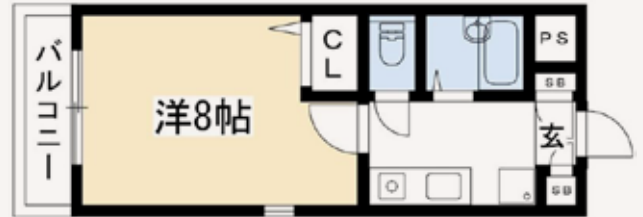
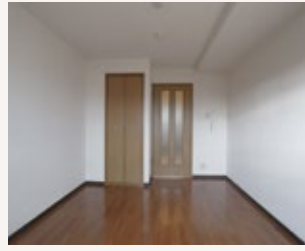
**詳細はこちら**

目次へ戻る ▲

32

ナサンタパイスキタヤマ

# NA・SANTA・PAZ北山



**賃料** **47,000円**～52,000円

上賀茂シャトルバス乗り場まで 自転車 **7分**

**1K** (23.78m<sup>2</sup>)

学生専用 男・女専用フロア有

共益費 6,000円～ (水道代 共益費含む)

敷金 家賃1ヶ月分～

礼金 家賃1.7ヶ月分～

更新料 家賃1ヶ月分～

契約期間 2年 (普通借家契約)

築年数：1997年3月

構造：鉄筋コンクリート (4階・20戸)

所在地：京都府京都市北区紫竹大門町42

交通：京都地下鉄烏丸線 北大路駅 徒歩24分

駐車場：無

取引態様／仲介元付(専任)

ネット  
無料

バス  
トイレ別

洗濯機  
室内

オート  
ロック

ガス  
コンロ

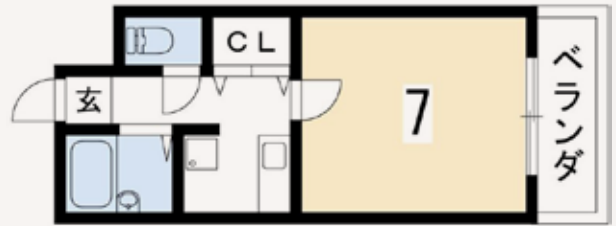
[詳細はこちら](#)

[目次へ戻る ▲](#)

33

ベルクギギ

# BERG義義



**賃料** **47,000円**～52,000円

上賀茂シャトルバス乗り場まで 自転車 **9分**

**1K** (22.3m<sup>2</sup>)

共益費 6,000円～ (水道代 共益費含む)

敷金 家賃1ヶ月分～

礼金 家賃1ヶ月分～

更新料 家賃1ヶ月分～

契約期間 2年 (普通借家契約)

築年数：1997年3月

構造：鉄筋コンクリート (5階・45戸)

所在地：京都府京都市左京区松ヶ崎西山19-2

交通：京都地下鉄烏丸線 北山駅 徒歩8分

駐車場：空無

取引態様／仲介元付(専任)

ネット無料	バストイレ別
洗濯機室内	オートロック
モニタ付インターフォン	ガスコンロ
エレベーター	バイク置き場
家電付き	

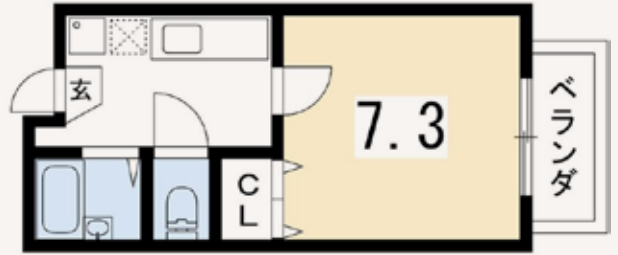
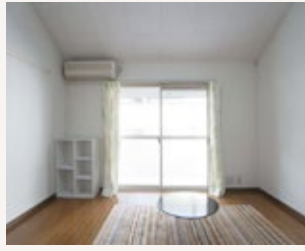
[詳細はこちら](#)

[目次へ戻る ▲](#)

34

メゾンダーサン

# MAISON DARSAN



**賃料** **48,000**円～50,000円

上賀茂シャトルバス乗り場まで 徒歩 **10**分

**1K** (21.76㎡)

共益費 5,000円～ (水道代実費)

敷金 家賃1ヶ月分～

礼金 家賃1ヶ月分～

更新料 家賃1ヶ月分～

契約期間 2年 (普通借家契約)

築年数：2000年2月

構造：木造 (2階・10戸)

所在地：京都府京都市北区大宮中総門口町10

交通：京都地下鉄烏丸線 北山駅 徒歩26分

駐車場：有 (敷地内)

取引態様／仲介元付(専任)

ネット無料	バストイレ別
洗濯機室内	浴室乾燥機
2口コンロ	ガスコンロ

[詳細はこちら](#)

[目次へ戻る ▲](#)

35

ルネラリックハタノ

# ルネラリック波多野



インターネット光使用料無料



**賃料** **48,000**円～50,000円

京都産業大学まで 自転車 **6**分

**1K** (25.8m<sup>2</sup>)

共益費 6,000円～ (水道代 共益費含む)

敷金 家賃2.08ヶ月分～

礼金 家賃1.04ヶ月分～

更新料 家賃1ヶ月分～

契約期間 2年 (普通借家契約)

築年数：2001年2月

構造：鉄骨 (3階・24戸)

所在地：京都府京都市左京区静海市原町742-1

交通：叡山電鉄鞍馬線 京都精華大前駅 徒歩4分

駐車場：有 (敷地内)

ネット  
無料

バス  
トイレ別

洗濯機  
室内

独立  
洗面台

オート  
ロック

防犯  
カメラ

宅配  
ボックス

ガス  
コンロ

バイク  
置き場

取引態様/仲介元付(専任)

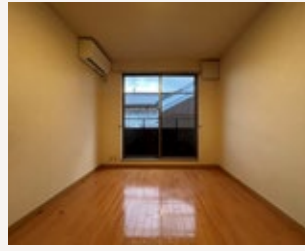
[詳細はこちら](#)

[目次へ戻る ▲](#)

36

カーサヤンチャヒメ

# カーサヤンチャヒメ



**賃料** **49,000円**～54,000円

上賀茂シャトルバス乗り場まで 徒歩 **9分**

**1K** (22.35㎡)

共益費 4,000円～ (水道代実費)

敷金 家賃1ヶ月分～

礼金 家賃1ヶ月分～

更新料 家賃1ヶ月分～

契約期間 2年 (普通借家契約)

築年数：2004年3月

構造：木造 (2階・6戸)

所在地：京都府京都市北区紫竹下長目町11-1

交通：京都地下鉄烏丸線 北大路駅 徒歩26分

駐車場：空無

取引態様／仲介元付(専任)

ネット無料	バストイレ別
洗濯機室内	独立洗面台
モニタ付インターフォン	ガスコンロ

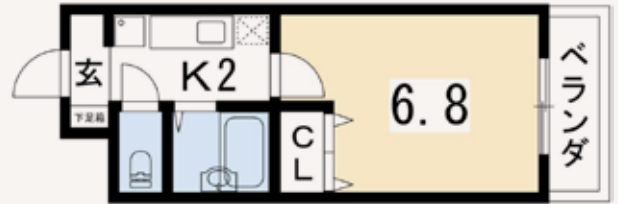
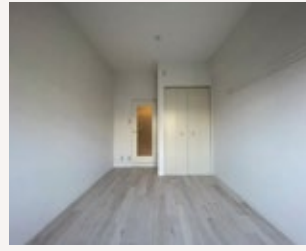
[詳細はこちら](#)

[目次へ戻る ▲](#)

37

ノーススクエア2

# NORTH SQUARE-II



**賃料** **49,000円**～56,000円

上賀茂シャトルバス乗り場まで 自転車 **5分**

**1K** (20.01m<sup>2</sup>)

共益費 6,000円～ (水道代 共益費含む)

敷金 家賃1.02ヶ月分～

礼金 家賃1.02ヶ月分～

更新料 家賃1ヶ月分～

契約期間 2年 (普通借家契約)

築年数：1993年2月

構造：鉄筋コンクリート (3階・21戸)

所在地：京都府京都市北区上賀茂向繩手町4

交通：京都地下鉄烏丸線 北山駅 徒歩14分

駐車場：空無

ネット  
無料

バス  
トイレ別

洗濯機  
室内

温水洗浄  
便座

モニタ付  
インター  
フォン

ガス  
コンロ

バイク  
置き場

取引態様／仲介元付(専任)

[詳細はこちら](#)

[目次へ戻る ▲](#)

38

ロイヤルステージカミガモ

# Royal Stage 上賀茂



**賃料** **49,000円**～54,000円

上賀茂シャトルバス乗り場まで 徒歩 **7**分

**1K** (26.37m<sup>2</sup>)

共益費 6,000円～ (水道代 共益費含む)

敷金 家賃1.02ヶ月分～

礼金 家賃1.02ヶ月分～

更新料 家賃1ヶ月分～

契約期間 2年 (普通借家契約)

築年数：2002年6月

構造：鉄筋コンクリート (3階・15戸)

所在地：京都府京都市北区上賀茂東上之段町47-1

交通：叡山電鉄鞍馬線 二軒茶屋駅 徒歩23分

駐車場：無

取引態様／仲介元付(専任)

ネット無料	バストイレ別
洗濯機室内	独立洗面台
オートロック	モニタ付インターフォン
2口コンロ	IHキッチン
オール電化	バイク置き場

**詳細はこちら**

目次へ戻る ▲

39

ハイツカメリア

# ハイツカメリア



**賃料** **50,000**円～72,000円

上賀茂シャトルバス乗り場まで 徒歩 **6**分

**1K** (20.41㎡)

共益費 6,000円～ (水道代 共益費含む)

敷金 家賃1ヶ月分～

礼金 家賃1ヶ月分～

更新料 家賃1ヶ月分～

契約期間 4年 (普通借家契約)

築年数：2006年3月

構造：鉄骨 (3階・9戸)

所在地：京都府京都市北区大宮北椿原町19-1

交通：京都地下鉄烏丸線 北大路駅 徒歩26分

駐車場：無

ネット  
無料

バス  
トイレ別

洗濯機  
室内

独立  
洗面台

オート  
ロック

宅配  
ボックス

IH  
キッチン

オール  
電化

取引態様／仲介元付(専任)

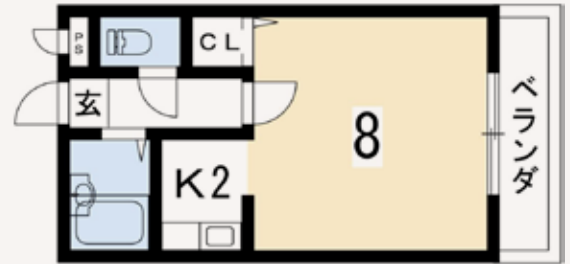
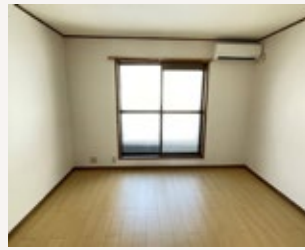
[詳細はこちら](#)

[目次へ戻る ▲](#)

40

メゾンドアベニール

# メゾン・ド・アベニール



**賃料** **51,000**円～56,000円

上賀茂シャトルバス乗り場まで 自転車 **11**分

**1K** (22.68m<sup>2</sup>)

**女性専用**

共益費 4,000円～ (水道代 実費)

敷金 家賃1ヶ月分～

礼金 家賃1ヶ月分～

更新料 家賃1ヶ月分～

契約期間 2年 (普通借家契約)

築年数：1998年2月

構造：木造 (2階・18戸)

所在地：京都府京都市北区小山下内河原町57-1

交通：京都地下鉄烏丸線 北大路駅 徒歩3分

駐車場：無

ネット  
無料

バス  
トイレ別

オート  
ロック

モニタ付  
インター  
フォン

防犯  
カメラ

宅配  
ボックス

2口  
コンロ

ガス  
コンロ

取引態様／仲介元付(専任)

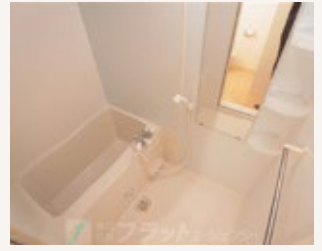
[詳細はこちら](#)

[目次へ戻る ▲](#)

41

レジデンスヨウキ

# レジデンス陽気



**賃料** **51,000円**~52,000円

京都産業大学まで 自転車 **12分**

**1K** (24.84m<sup>2</sup>)

**学生専用**

共益費 4,000円~ (水道代実費)

敷金 家賃1ヶ月分~

礼金 家賃1ヶ月分~

更新料 家賃1ヶ月分~

契約期間 2年 (普通借家契約)

築年数：2008年3月

構造：木造 (2階・8戸)

所在地：京都府京都市北区西賀茂南川上町4

交通：京都地下鉄烏丸線 北山駅 徒歩41分

駐車場：無

取引態様/仲介元付(専任)

ネット  
無料

バス  
トイレ別

洗濯機  
室内

独立  
洗面台

モニタ付  
インター  
フォン

浴室  
乾燥機

2口  
コンロ

IH  
キッチン

[詳細はこちら](#)

[目次へ戻る ▲](#)

42

ミュールカモガワ

# Mur Kamogawa



**賃料** **52,000円**～53,000円

京都産業大学まで 自転車 **10分**

**1K** (29.18㎡)

共益費 4,000円～ (水道代実費)

敷金 家賃1ヶ月分～

礼金 家賃1ヶ月分～

更新料 無し

契約期間 4年 (普通借家契約)

築年数：2010年3月

構造：鉄筋コンクリート (2階・14戸)

所在地：京都府京都市北区西賀茂井ノ口町35-6

交通：叡山電鉄鞍馬線 二軒茶屋駅 徒歩36分

駐車場：空無

ネット  
無料

バス  
トイレ別

洗濯機  
室内

独立  
洗面台

オート  
ロック

モニタ付  
インター  
フォン

2口  
コンロ

IH  
キッチン

オール  
電化

バイク  
置き場

取引態様／仲介元付(専任)

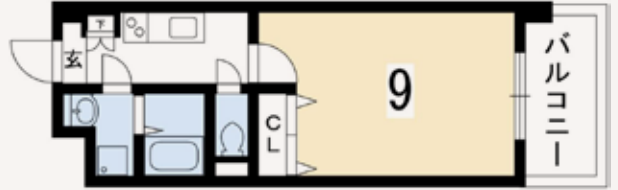
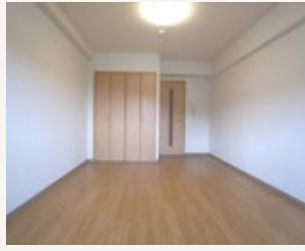
[詳細はこちら](#)

[目次へ戻る ▲](#)

43

ウィステリアヨンバンカン

# ウィステリア四番館



**賃料** **55,000円**~57,000円

京都産業大学まで 自転車 **7分**

**1K** (27.62㎡)

共益費 5,000円~ (水道代 共益費含む)

敷金 家賃0.91ヶ月分~

礼金 家賃1.09ヶ月分~

更新料 家賃1ヶ月分~

契約期間 2年 (普通借家契約)

築年数：2006年3月

構造：鉄筋コンクリート (3階・18戸)

所在地：京都府京都市左京区岩倉幡枝町2033

交通：叡山電鉄鞍馬線 木野駅 徒歩10分

駐車場：空無

ネット  
無料

バス  
トイレ別

洗濯機  
室内

独立  
洗面台

温水洗浄  
便座

オート  
ロック

2口  
コンロ

ガス  
コンロ

取引態様/仲介元付(一般)

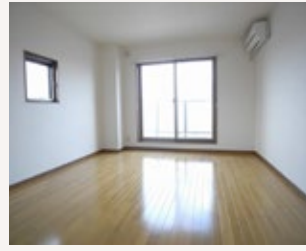
[詳細はこちら](#)

[目次へ戻る ▲](#)

44

アイエスマンションアネックス

# 1s マンション アネックス



**賃料** **56,000円**～84,000円

上賀茂シャトルバス乗り場まで 自転車 **10分**

**1K** (24.52㎡)

共益費 6,000円～ (水道代 共益費含む)

敷金 家賃1ヶ月分～

礼金 家賃2ヶ月分～

更新料 家賃1ヶ月分～

契約期間 2年 (普通借家契約)

築年数：2022年5月

構造：鉄骨 (4階・11戸)

所在地：京都府京都市北区紫野下烏田町32

交通：京都地下鉄烏丸線 北大路駅 徒歩10分

駐車場：無

取引態様／仲介元付(専任)

ネット  
無料

バス  
トイレ別

洗濯機  
室内

独立  
洗面台

温水洗浄  
便座

オート  
ロック

モニタ付  
インター  
フォン

防犯  
カメラ

宅配  
ボックス

2口  
コンセント

IH  
キッチン

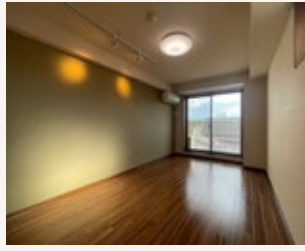
[詳細はこちら](#)

[目次へ戻る ▲](#)

45

メゾンドカメリア

# Maison de camellia



**賃料** **56,000円**～59,000円

上賀茂シャトルバス乗り場まで 自転車 **6分**

**1K** (28.88m<sup>2</sup>)

共益費 6,000円～ (水道代実費)

敷金 家賃1ヶ月分～

礼金 家賃1ヶ月分～

更新料 家賃1ヶ月分～

契約期間 2年 (普通借家契約)

築年数：2015年3月  
構造：鉄骨 (4階・18戸)  
所在地：京都府京都市北区大宮西小野堀町53  
交通：京都地下鉄烏丸線 北山駅 徒歩31分  
駐車場：有 (敷地内)

取引態様／仲介元付(専任)

ネット無料	バストイレ別
洗濯機室内	独立洗面台
オートロック	防犯カメラ
宅配ボックス	2口コンロ
IHキッチン	バイク置き場

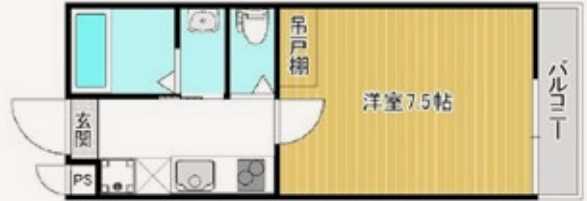
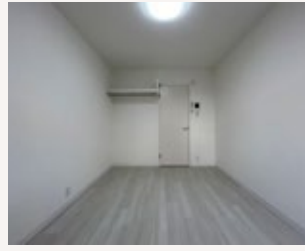
[詳細はこちら](#)

[目次へ戻る ▲](#)

46

グランヒルミソノバシ

# グランヒル御園橋



**賃料** **57,000円**～62,000円

上賀茂シャトルバス乗り場まで 徒歩 **5分**

**1K** (20.92m<sup>2</sup>)

共益費 4,000円～ (水道代 2,500円)

敷金 家賃1ヶ月分～

礼金 家賃2ヶ月分～

更新料 家賃1ヶ月分～

契約期間 2年 (普通借家契約)

築年数：2023年12月19日

構造：木造 (2階・8戸)

所在地：京都府京都市北区大宮南田尻町40

交通：京都地下鉄烏丸線 北大路駅 徒歩24分

駐車場：無

ネット  
無料

バス  
トイレ別

洗濯機  
室内

独立  
洗面台

温水洗浄  
便座

オート  
ロック

モニタ付  
インター  
フォン

宅配  
ボックス

浴室  
乾燥機

2口  
コンロ

IH  
キッチン

取引態様／仲介元付(専任)

[詳細はこちら](#)

[目次へ戻る ▲](#)

47

フォレストキタヤマ

# フォレスト北山



**賃料** **57,000円**～60,000円

上賀茂シャトルバス乗り場まで 自転車 **12分**

**1K** (25.74m<sup>2</sup>)

共益費 5,000円～ (水道代 共益費含む)

敷金 家賃0.88ヶ月分～

礼金 家賃1ヶ月分～

更新料 家賃1ヶ月分～

契約期間 4年 (普通借家契約)

築年数：1998年1月

構造：鉄骨 (3階・10戸)

所在地：京都府京都市北区上賀茂岩ヶ垣内町90

交通：京都地下鉄烏丸線 北山駅 徒歩2分

駐車場：要問い合わせ

ネット  
無料

バス  
トイレ別

洗濯機  
室内

独立  
洗面台

オート  
ロック

ガス  
コンロ

取引態様／仲介元付(専任)

[詳細はこちら](#)

[目次へ戻る ▲](#)

48

フォルスサナダボウエイカク

# フォルスサナダ望叡閣



**賃料** **58,000**円～64,000円

上賀茂シャトルバス乗り場まで 徒歩 **7**分

**1K** (27.3m<sup>2</sup>)

共益費 5,000円～ (水道代 2,000円)

敷金 家賃1ヶ月分～

礼金 家賃2ヶ月分～

更新料 家賃1ヶ月分～

契約期間 2年 (普通借家契約)

築年数：2011年2月

構造：鉄筋コンクリート (4階・23戸)

所在地：京都府京都市北区大宮南椿原町2

交通：京都地下鉄烏丸線 北大路駅 徒歩24分

駐車場：無

ネット  
無料

バス  
トイレ別

洗濯機  
室内

独立  
洗面台

温水洗浄  
便座

オート  
ロック

モニタ付  
インター  
フォン

防犯  
カメラ

宅配  
ボックス

2口  
コンロ

IH  
キッチン

オール  
電化

エレベーター

バイク  
置き場

取引態様／仲介元付(専任)

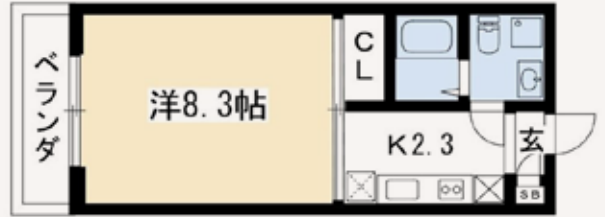
[詳細はこちら](#)

[目次へ戻る ▲](#)

49

エイテルキタオオジ

# エイテル北大路



**賃料** **60,000**円～63,000円

上賀茂シャトルバス乗り場まで 自転車 **10**分

**1K** (25.02m<sup>2</sup>)

**学生専用**

共益費 6,000円～ (水道代 共益費含む)

敷金 家賃1ヶ月分～

礼金 家賃1ヶ月分～

更新料 家賃1ヶ月分～

契約期間 2年 (普通借家契約)

築年数：2007年3月

構造：鉄筋コンクリート (3階・22戸)

所在地：京都府京都市北区小山下初音町1

交通：京都地下鉄烏丸線 北大路駅 徒歩5分

駐車場：無

取引態様／仲介元付(専任)

ネット無料	バス トイレ別
洗濯機 室内	独立 洗面台
温水洗浄 便座	オート ロック
モニタ付 インター フォン	2口 コンロ
IH キッチン	オール 電化

[詳細はこちら](#)

[目次へ戻る ▲](#)

50

カルムキタヤマ

# CALM北山



**賃料** **61,000円**～64,000円

上賀茂シャトルバス乗り場まで 自転車 **6分**

**1K** (26.22㎡)

共益費 5,000円～ (水道代 2,000円)

敷金 家賃1ヶ月分～

礼金 無し

更新料 家賃2ヶ月分～

契約期間 4年 (普通借家契約)

築年数：2005年9月

構造：鉄筋コンクリート (7階・31戸)

所在地：京都府京都市北区紫竹東桃ノ本町10

交通：京都地下鉄烏丸線 北大路駅 徒歩12分

駐車場：近隣駐車場

ネット  
無料

バス  
トイレ別

洗濯機  
室内

独立  
洗面台

オート  
ロック

宅配  
ボックス

2口  
コンロ

IH  
キッチン

オール  
電化

エレベーター

バイク  
置き場

家電付き

取引態様／仲介元付(専任)

[詳細はこちら](#)

[目次へ戻る ▲](#)

51

シエルコートオオミヤ

# シエルコート大宮



**賃料** **62,000円**～69,000円

上賀茂シャトルバス乗り場まで 自転車 **5分**

**1LDK** (27.06m<sup>2</sup>)

共益費 6,000円～ (水道代 2,000円)

敷金 家賃1ヶ月分～

礼金 家賃2ヶ月分～

更新料 家賃1ヶ月分～

契約期間 **2年** (普通借家契約)

築年数：2025年11月下旬

構造：鉄筋コンクリート (4階・21戸)

所在地：京都府京都市北区大宮西小野堀町54-3

交通：京都地下鉄烏丸線 北大路駅 徒歩30分

駐車場：無

ネット  
無料

バス  
トイレ別

洗濯機  
室内

独立  
洗面台

温水洗浄  
便座

オート  
ロック

モニタ付  
インター  
フォン

宅配  
ボックス

2口  
コンロ

IH  
キッチン

エレベーター

取引態様／仲介元付(専任)

[詳細はこちら](#)

[目次へ戻る ▲](#)