

2026年度
新入生向け

京都大学

お部屋探しデジタルパンフレット



株式
会社

フラットエージェンシー 左京店



0120-36-0669

TEL 075-762-0669

✉ sakyo@flat-a.co.jp

〒606-8302 京都市左京区吉田牛ノ宮町 3-6

営 10:00-17:00 (電話受付18:00まで)

休 水曜日、第1・第3日曜日 (4月~9月)、水曜日 (10月~3月)

○このデジタルパンフレットは当社管理物件を掲載しているもので、空室情報ではございません。

○掲載の諸条件は令和7年12月現在のものです。

諸事情・入居状況により条件の変更がある場合がございますので、ご了承ください。

○契約には家賃保証会社・損害保険への加入が必要です。

(広告有効期限：2026年10月末)

田中・北白川 エリア

吉田・浄土寺 エリア

出町柳・神宮丸太町 エリア

高野・一乗寺 エリア

下鴨 エリア

[Google Mapを見る](#)

田中・北白川 エリア

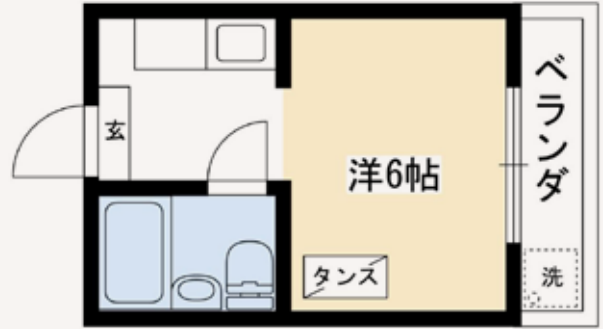
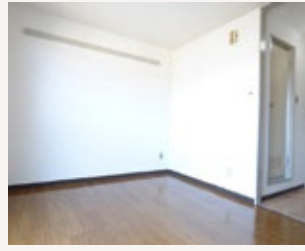
▲エリアの選択にもどる

1	コーポよねだ	15	コムフォート北白川
2	シティハイツ百万遍	16	エクセレント北白川
3	ハイツタケイチ	17	ヴィラアオイ
4	プレール北白川	18	カレッジコート京都下鴨東
5	エスペランサーTAKAGI	19	グランビリア御蔭II
6	コーポフタバ	20	北白川ハイツ
7	ブルンズ31	21	ベルリードみかげ
8	メゾンタジマ	22	Koti桂楽
9	アベニールアサダ	23	ヴィラ北白川
10	クローネマキ	24	プランドール百万遍2nd
11	グランビリア御蔭	25	De machi maison
12	ハイムシモヤナギ	26	百万遍ハイツ
13	メゾンファミリー	27	プランドール百万遍1st
14	おくぼハイツ		

1

コーポヨネダ

コーポよねだ (学生専用)

**賃料** 34,000円～38,000円

ネット無料

京都大学（百万遍門）まで 自転車 5分

1K (16.5㎡)

ガスキッチン

共益費 4,000円～ (水道代 共益費含む)

敷金 34,000円～

礼金 30,000円～

更新料 無し

契約期間 2年 (普通借家契約)

築年数：1981年10月

構造：鉄筋コンクリート (3階・21戸)

所在地：京都府京都市左京区田中大久保町20-2

交通：叡山電鉄本線 元田中駅 徒歩2分

駐車場：空無

取引態様／仲介元付(専任)

詳細はこちら

エリアの目次へ
戻る▲

2 シティハイツ百万遍 (学生専用)



賃料 **35,000円**~43,000円

京都大学 (百万遍門) まで 自転車 **4分**

1K (15m²) 別タイプ有

共益費 5,000円~ (水道代 共益費含む)

敷金 50,000円~

礼金 無し

更新料 無し

契約期間 2年 (普通借家契約)

築年数 : 1985年3月

構造 : 鉄筋コンクリート (4階・12戸)

所在地 : 京都府京都市左京区田中大堰町182-2

交通 : 叡山電鉄本線 元田中駅 徒歩8分

駐車場 : 無し

ネット無料

IHキッチン

取引態様/仲介元付(専任)

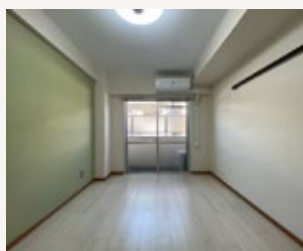
詳細はこちら

エリアの目次へ
戻る▲

ハイツタケイチ

3

ハイツタケイチ (学生専用)

**賃料** 35,000円～43,000円

京都大学（百万遍門）まで 自転車 5分

1K (19.6㎡) 別タイプ有・改装部屋有

共益費 5,000円～ (水道代 共益費含む)

敷金 無し

礼金 35,000円～

更新料 無し

契約期間 2年 (普通借家契約)

築年数：1985年3月

構造：鉄筋コンクリート (5階・25戸)

所在地：京都府京都市左京区田中大久保町11番地

交通：叡山電鉄本線 元田中駅 徒歩2分

駐車場：無

ネット無料

モニタ付
インターフォン

宅配ボックス

ガスキッチン

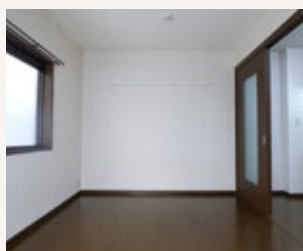
取引態様／仲介元付(専任)

詳細はこちら

エリアの目次へ
戻る▲

プレールキタシラカワ

4 プレール北白川



賃料 **35,000円**～36,000円

京都大学（百万遍門）まで 自転車 **8分**

1K (18.36㎡) 別タイプ有

共益費 4,000円～（水道代実費）

敷金 無し

礼金 無し

更新料 家賃1ヶ月分

契約期間 4年（普通借家契約）

築年数：1994年11月

構造：鉄骨（2階・8戸）

所在地：京都府京都市左京区北白川仕伏町77、77-1

交通：叡山電鉄本線 茶山・京都芸術大学駅 徒歩16分

駐車場：無

ネット無料

洗濯機室内

ガスキッチン

取引態様／仲介元付（専任）

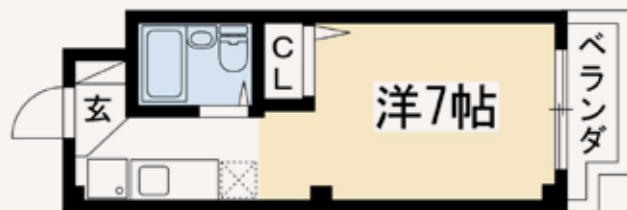
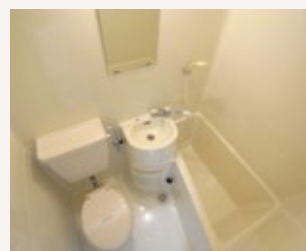
詳細はこちら

エリアの目次へ
戻る▲

5

エスペランサータカギ

エスペランサー-TAKAGI



賃料 **37,000円**~43,000円

京都大学（百万遍門）まで 自転車 **4分**

1K (17.78㎡) 別タイプ有

共益費 6,000円~ (水道代 共益費含む)

敷金 37,000円~

礼金 無し

更新料 家賃1ヶ月分

契約期間 2年 (普通借家契約)

築年数：1988年2月

構造：鉄骨 (3階・7戸)

所在地：京都府京都市左京区田中大堰町202

交通：叡山電鉄本線 元田中駅 徒歩8分

駐車場：無

ネット無料

洗濯機室内

ガスキッチン

取引態様/仲介元付(専任)

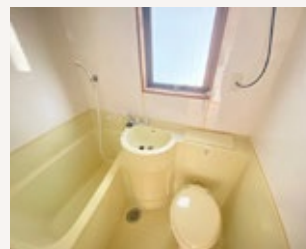
詳細はこちら

エリアの目次へ
戻る▲

6

コーポフタバ

コーポフタバ (学生専用・女性専用)

**賃料** 37,000円

京都大学（百万遍門）まで 自転車 4分

1K (19.65㎡) 別タイプ有

共益費 6,000円～ (水道代 共益費含む)

敷金 無し

礼金 無し

更新料 無し

契約期間 4年 (普通借家契約)

築年数：1981年2月

構造：鉄骨 (3階・8戸)

所在地：京都府京都市左京区田中大久保町27

交通：叡山電鉄本線 元田中駅 徒歩4分

駐車場：無

ネット無料

オートロック

モニタ付
インターフォン

IHキッチン

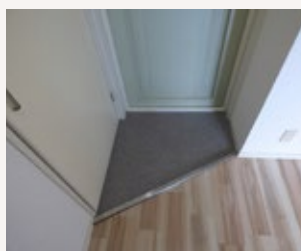
家電付き

取引態様／仲介元付(専任)

詳細はこちら

エリアの目次へ
戻る▲

7 ブロンズ31



賃料 **42,000円**~44,000円

京都大学（百万遍門）まで 自転車 **4分**

1R (19㎡) 別タイプ有

共益費 6,000円~ (水道代 共益費含む)

敷金 42,000円~

礼金 無し

更新料 無し

契約期間 2年 (普通借家契約)

築年数：1988年1月

構造：鉄骨 (4階・12戸)

所在地：京都府京都市左京区田中野神町31

交通：叡山電鉄本線 元田中駅 徒歩3分

駐車場：無

ネット無料

IHキッチン

オール電化

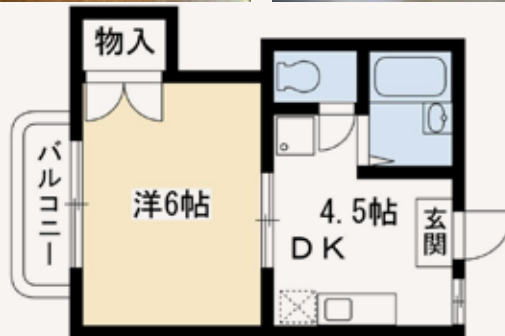
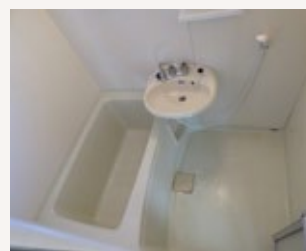
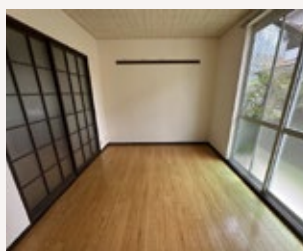
取引態様／仲介元付(専任)

詳細はこちら

エリアの目次へ
戻る▲

8 メゾンタジマ

メゾンタジマ



賃料 **42,000円**

京都大学（百万遍門）まで 自転車 **8分**

1DK (22.35㎡) 別タイプ有

共益費 3,000円～（水道代実費）

敷金 50,000円～

礼金 無し

更新料 無し

契約期間 2年（普通借家契約）

築年数：1988年1月

構造：木造（2階・4戸）

所在地：京都府京都市左京区北白川下池田町91-1

交通：叡山電鉄本線 茶山・京都芸術大学駅 徒歩21分

駐車場：無

ネット無料

バストイレ別

洗濯機室内

2口コンロ

ガスキッチン

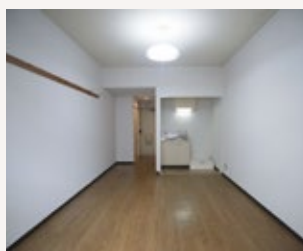
取引態様／仲介元付（専任）

詳細はこちら

エリアの目次へ
戻る▲

9 アベニールアサダ

アベニールアサダ



賃料 **43,000円**~45,000円

京都大学（百万遍門）まで 自転車 **8分**

1R (20.59㎡)

共益費 5,000円~ (水道代 共益費含む)

敷金 50,000円~

礼金 無し

更新料 無し

契約期間 2年 (普通借家契約)

築年数：1989年8月

構造：鉄筋コンクリート (5階・33戸)

所在地：京都府京都市左京区田中南西浦町73-1

交通：叡山電鉄本線 元田中駅 徒歩6分

駐車場：空無

ネット無料

洗濯機室内

ガスキッチン

取引態様/仲介元付(専任)

詳細はこちら

エリアの目次へ
戻る▲

10

クローネマキ

クローネマキ



賃料 **45,000円**～48,000円

京都大学（百万遍門）まで 自転車 **9分**

1K (21.44㎡) 別タイプ有

共益費 6,000円～（水道代 共益費含む）

敷金 45,000円～

礼金 45,000円～

更新料 無し

契約期間 2年（普通借家契約）

築年数：1993年7月

構造：鉄筋コンクリート（4階・6戸）

所在地：京都府京都市左京区田中里ノ内町74

交通：叡山電鉄本線 元田中駅 徒歩1分

駐車場：無

ネット無料

洗濯機室内

ガスキッチン

取引態様／仲介元付（専任）

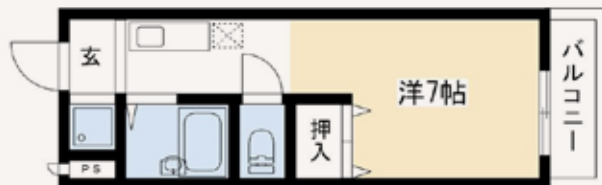
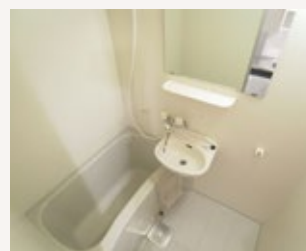
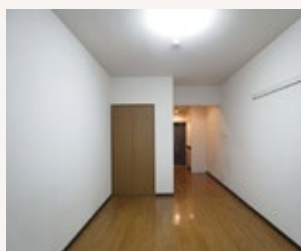
詳細はこちら

エリアの目次へ
戻る▲

11

グランビィアミカゲ

グランビィア御蔭 (学生専用)



賃料 **49,000円**～57,000円

京都大学（百万遍門）まで 自転車 **6分**

1K (21.2㎡)

共益費 5,000円～ (水道代 定額)

敷金 49,000円～

礼金 49,000円～

更新料 家賃1ヶ月分

契約期間 2年 (普通借家契約)

築年数：1998年1月

構造：鉄筋コンクリート (3階・30戸)

所在地：京都府京都市左京区北白川蔭町21-6

交通：叡山電鉄本線 元田中駅 徒歩10分

駐車場：無

バストイレ別

洗濯機室内

温水洗浄便座

オートロック

モニタ付
インターフォン

ガスキッチン

取引態様／仲介元付(一般)

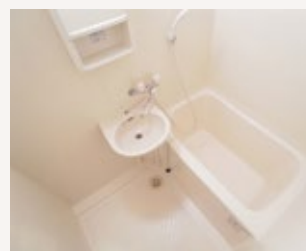
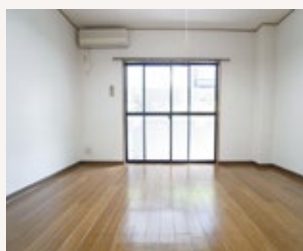
詳細はこちら

エリアの目次へ
戻る ▲

12

ハイムシモヤナギ

ハイムシモヤナギ



賃料 **49,000円**~50,000円

京都大学（百万遍門）まで 徒歩 **7分**

1K (22.94m²)

共益費 3,000円~ (水道代実費)

敷金 50,000円~

礼金 50,000円~

更新料 家賃0.5ヶ月分

契約期間 2年 (普通借家契約)

築年数：1998年2月

構造：鉄骨 (2階・4戸)

所在地：京都府京都市左京区田中下柳町8-34

交通：京阪本線 出町柳駅 徒歩4分

駐車場：無

バストイレ別

温水洗浄便座

ガスキッチン

取引態様/仲介元付(専任)

詳細はこちら

エリアの目次へ
戻る▲

13

メゾンファミリー

メゾンファミリー (学生専用・男性専用)

**賃料** 49,000円～52,000円

京都大学（百万遍門）まで 自転車 4分

1K (23.18㎡) 別タイプ有

共益費 4,000円～ (水道代 実費)

敷金 50,000円～

礼金 50,000円～

更新料 無し

契約期間 2年 (普通借家契約)

築年数：1988年3月

構造：木造 (2階・6戸)

所在地：京都府京都市左京区北白川西蔦町4

交通：叡山電鉄本線 元田中駅 徒歩5分

駐車場：空無

ネット無料

バストイレ別

洗濯機室内

2口コンロ

ガスキッチン

取引態様／仲介元付(専任)

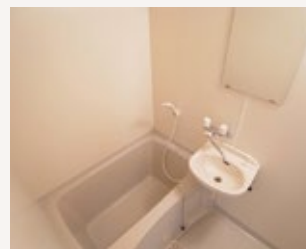
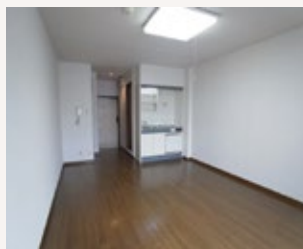
詳細はこちら

エリアの目次へ
戻る▲

14

オクボハイツ

おくぼハイツ (学生専用)



賃料 **50,000円**

ネット無料

京都大学 (百万遍門) まで 自転車 **6分**

1R (23.94㎡) 別タイプ有

バストイレ別

共益費 6,000円～ (水道代 共益費含む)

敷金 50,000円～

オートロック

礼金 50,000円～

更新料 家賃1ヶ月分

IHキッチン

契約期間 2年 (普通借家契約)

築年数：1995年2月

構造：鉄骨 (3階・11戸)

所在地：京都府京都市左京区田中上大久保町1-1

交通：叡山電鉄本線 茶山・京都芸術大学駅 徒歩4分

駐車場：空無

取引態様／仲介元付(専任)

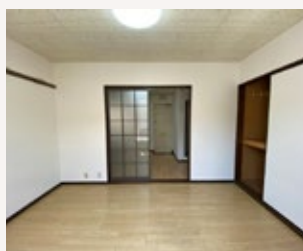
詳細はこちら

エリアの目次へ
戻る▲

15

コムフォートキタシラカワ

コムフォート北白川



賃料 **50,000**円～52,000円

京都大学（百万遍門）まで 自転車 **5**分

1DK (24.84㎡) 別タイプ有

共益費 3,000円～（水道代実費）

敷金 50,000円～

礼金 50,000円～

更新料 家賃1ヶ月分

契約期間 2年（普通借家契約）

築年数：1989年3月

構造：木造（2階・4戸）

所在地：京都府京都市左京区北白川久保田町41

交通：叡山電鉄本線 元田中駅 徒歩17分

駐車場：無

ネット無料

バストイレ別

洗濯機室内

2口コンロ

ガスキッチン

取引態様／仲介元付（専任）

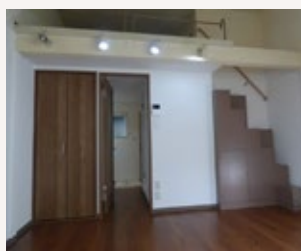
詳細はこちら

エリアの目次へ
戻る▲

16

エクセレントキタシラカワ

エクセレント北白川

**賃料** 53,000円～56,000円

京都大学（百万遍門）まで 自転車 7分

1K（26.4㎡）別タイプ有・改装部屋有

共益費 5,000円～（水道代実費）

敷金 50,000円～

礼金 100,000円～

更新料 家賃1ヶ月分

契約期間 2年（普通借家契約）

築年数：1987年3月

構造：鉄骨（2階・14戸）

所在地：京都府京都市左京区北白川平井町28-1

交通：叡山電鉄本線 茶山・京都芸術大学駅 徒歩9分

駐車場：無

ネット無料

バストイレ別

洗濯機室内

温水洗浄便座

モニタ付
インターフォン

IHキッチン

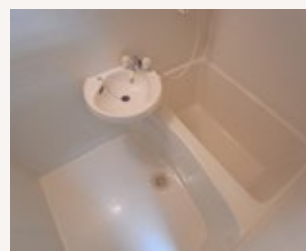
取引態様／仲介元付（専任）

詳細はこちら

エリアの目次へ
戻る▲

17 ヴィラアオイ

ヴィラアオイ



賃料 **54,000円**～55,000円

京都大学（百万遍門）まで 自転車 **4分**

1K (22.5㎡) 別タイプ有

共益費 4,000円～（水道代実費）

敷金 54,000円～

礼金 54,000円～

更新料 家賃1ヶ月分

契約期間 2年（普通借家契約）

築年数：1992年11月

構造：木造（2階・4戸）

所在地：京都府京都市左京区田中大堰町205-2

交通：京阪本線 出町柳駅 徒歩9分

駐車場：無

ネット無料

バストイレ別

洗濯機室内

2口コンロ

ガスキッチン

取引態様／仲介元付（専任）

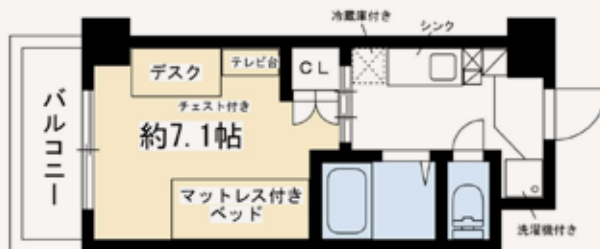
詳細はこちら

エリアの目次へ
戻る▲

18

かれっじこーときょうとしもがもひがし

カレッジコート京都下鴨東 (学生専用)



賃料 **57,980円**～67,980円

京都大学（百万遍門）まで 徒歩 **6分**

1K (18.06㎡) 別タイプ有

共益費 21,000円～ (水道代 定額)

敷金 70,000円～

礼金 200,000円～

更新料 家賃1ヶ月分

契約期間 1年 (普通借家契約)

築年数：2017年1月

構造：鉄筋コンクリート (5階・63戸)

所在地：京都府京都市左京区田中西浦町41-4

交通：叡山電鉄本線 元田中駅 徒歩3分

駐車場：無

取引態様／仲介元付(専任)

バストイレ別

洗濯機室内

温水洗浄便座

オートロック

モニタ付
インターフォン

浴室乾燥機

エレベーター

家具付き

家電付き

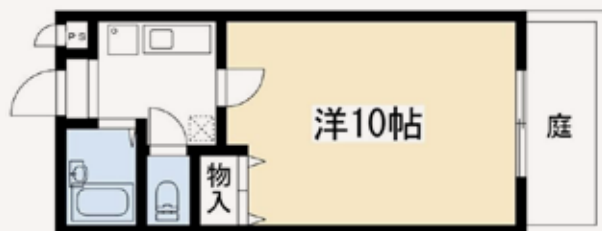
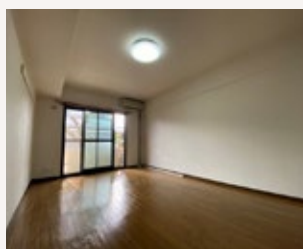
詳細はこちら

エリアの目次へ
戻る▲

19

グランビィアミカゲツ

グランビィア御蔭II (学生専用)

**賃料** 58,000円～69,000円

京都大学（百万遍門）まで 自転車 6分

1K (26㎡) 別タイプ有

共益費 5,000円～ (水道代 定額)

敷金 58,000円～

礼金 58,000円～

更新料 家賃1ヶ月分

契約期間 2年 (普通借家契約)

築年数：2000年1月

構造：鉄筋コンクリート (3階・15戸)

所在地：京都府京都市左京区北白川蔭町21-7

交通：叡山電鉄本線 元田中駅 徒歩10分

駐車場：無

バストイレ別

洗濯機室内

独立洗面台

温水洗浄便座

オートロック

モニタ付
インターフォン

浴室乾燥機

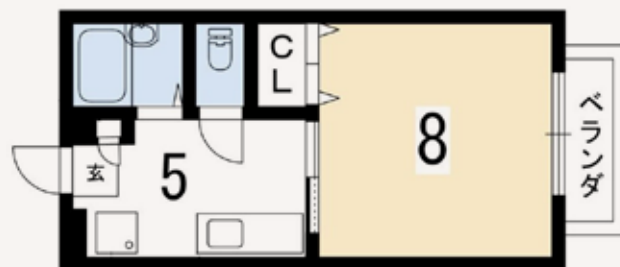
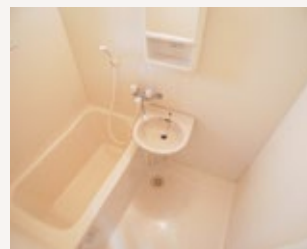
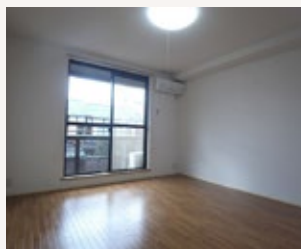
ガスキッチン

取引態様／仲介元付(一般)

詳細はこちら

エリアの目次へ
戻る▲

20 キタシラカワハイツ
北白川ハイツ



賃料 **59,000円**

京都大学（百万遍門）まで 自転車 **6分**

1K (26.5m²)

共益費 4,000円～（水道代実費）

敷金 59,000円～

礼金 59,000円～

更新料 家賃1ヶ月分

契約期間 2年（普通借家契約）

築年数：1998年3月

構造：木造（2階・16戸）

所在地：京都府京都市左京区北白川東小倉町64

交通：叡山電鉄本線 元田中駅 徒歩11分

駐車場：空無

ネット無料

バストイレ別

洗濯機室内

モニタ付
インターフォン

2口コンロ

ガスキッチン

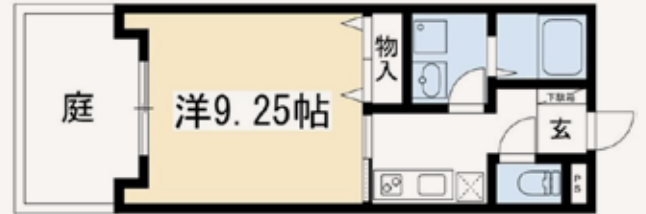
取引態様／仲介元付（専任）

詳細はこちら

エリアの目次へ
戻る▲

21 ベルリードみかげ

ベルリードミカゲ



賃料 **59,000円**～61,000円

京都大学（百万遍門）まで 自転車 **8分**

1K (30.22㎡)

共益費 4,000円～（水道代実費）

敷金 100,000円～

礼金 150,000円～

更新料 家賃1ヶ月分

契約期間 2年（普通借家契約）

築年数：2009年9月

構造：木造（2階・10戸）

所在地：京都府京都市左京区田中西樋ノ口町2-2

交通：叡山電鉄本線 元田中駅 徒歩4分

駐車場：無

ネット無料

バストイレ別

洗濯機室内

独立洗面台

温水洗浄便座

モニタ付
インターフォン

ガスキッチン

取引態様／仲介元付(専任)

詳細はこちら

エリアの目次へ
戻る▲

22

コティケイラク

Koti桂楽



賃料 **62,000円**～64,000円

ネット無料

京都大学（百万遍門）まで 自転車 **8分**

バストイレ別

1K (27.1㎡) 別タイプ有

洗濯機室内

共益費 6,000円～ (水道代 実費)

独立洗面台

敷金 62,000円～

礼金 124,000円～

温水洗浄便座

更新料 家賃1ヶ月分

オートロック

契約期間 2年 (普通借家契約)

モニタ付
インターフォン

築年数：2015年3月

構造：鉄筋コンクリート (4階・48戸)

所在地：京都府京都市左京区田中西浦町4-1

交通：叡山電鉄本線 元田中駅 徒歩6分

駐車場：無

2口コンロ

取引態様／仲介元付(専任)

ガスキッチン

詳細はこちら

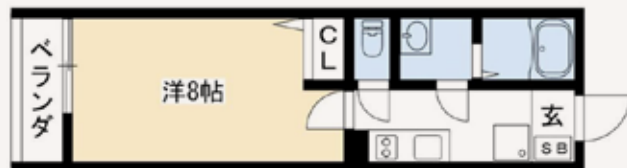
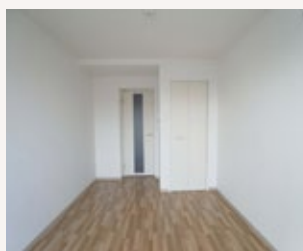
エリアの目次へ
戻る ▲

エレベーター

23

ヴィラキタシラカワ

ヴィラ北白川



賃料 **63,000円**～66,000円

ネット無料

京都大学（百万遍門）まで 自転車 **8分**

バストイレ別

1K (25.03㎡) 別タイプ有

洗濯機室内

共益費 4,000円～（水道代実費）

独立洗面台

敷金 30,000円～

礼金 70,000円～

温水洗浄便座

更新料 無し

オートロック

契約期間 2年（普通借家契約）

モニタ付
インターフォン

築年数：2015年3月

構造：鉄筋コンクリート（4階・14戸）

所在地：京都府京都市左京区田中高原町19-3

交通：叡山電鉄本線 茶山・京都芸術大学駅 徒歩4分

駐車場：無

2口コンロ

IHキッチン

詳細はこちら

エリアの目次へ
戻る▲

エレベーター

取引態様／仲介元付(専任)



賃料 **72,000円**~79,000円

ネット無料

京都大学（百万遍門）まで 自転車 **3分**

バストイレ別

1DK (25.28㎡) 別タイプ有

洗濯機室内

共益費 4,000円~ (水道代実費)

独立洗面台

敷金 72,000円~

温水洗浄便座

礼金 144,000円~

更新料 家賃1ヶ月分

オートロック

契約期間 2年 (普通借家契約)

モニタ付
インターフォン

築年数：2025年2月

構造：木造 (3階・6戸)

所在地：京都府京都市左京区田中門前町33番地1、2、3

交通：京阪本線 出町柳駅 徒歩8分

駐車場：無

宅配ボックス

浴室乾燥機

取引態様/仲介元付(専任)

2口コンロ

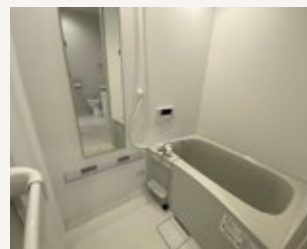
詳細はこちら

エリアの目次へ
戻る▲

IHキッチン

デマチメゾン

25 De machi maison



賃料 **74,000円**~79,000円

京都大学（百万遍門）まで 自転車 **3分**

1DK (23.9㎡) 別タイプ有

共益費 4,000円~ (水道代 実費)

敷金 74,000円~

礼金 111,000円~

更新料 5,500円

契約期間 2年 (普通借家契約)

築年数：2024年9月

構造：木造 (3階・4戸)

所在地：京都府京都市左京区田中関田町46番地1、62番地3

交通：京阪本線 出町柳駅 徒歩3分

駐車場：無

ネット無料

バストイレ別

洗濯機室内

独立洗面台

温水洗浄便座

モニタ付
インターフォン

宅配ボックス

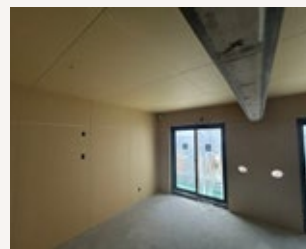
IHキッチン

[詳細はこちら](#)

[エリアの目次へ
戻る▲](#)

取引態様/仲介元付(専任)

26 ヒャクマンベンハイツ 百万遍ハイツ



賃料 **80,000円**～90,000円

京都大学（百万遍門）まで 徒歩 **4分**

1LDK (35.28㎡) 別タイプ有

共益費 7,000円～（水道代 定額）

敷金 80,000円～

礼金 120,000円～

更新料 家賃1ヶ月分

契約期間 2年（普通借家契約）

築年数：1980年1月

構造：鉄筋コンクリート（4階・40戸）

所在地：京都府京都市左京区田中門前町8番地1

交通：叡山電鉄本線 元田中駅 徒歩8分

駐車場：無

ネット無料

バストイレ別

洗濯機室内

独立洗面台

温水洗浄便座

オートロック

モニタ付
インターフォン

宅配ボックス

浴室乾燥機

2口コンロ

IHキッチン

オール電化

取引態様／仲介元付(専任)

詳細はこちら

エリアの目次へ
戻る▲

27

プランドールヒャクマンベンファースト

プランドール百万遍1st



賃料 **89,000円**~79,000円

ネット無料

京都大学（百万遍門）まで 自転車 **3分****1LDK** (32.8m²)

共益費 4,000円~ (水道代実費)

敷金 89,000円~

礼金 178,000円~

更新料 家賃1ヶ月分

契約期間 2年 (普通借家契約)

築年数：2024年12月

構造：木造 (3階・3戸)

所在地：京都府京都市左京区田中門前町34番地2,3

交通：京阪本線 出町柳駅 徒歩8分

駐車場：無

バストイレ別

洗濯機室内

独立洗面台

温水洗浄便座

オートロック

モニタ付
インターフォン

浴室乾燥機

2口コンロ

IHキッチン

取引態様/仲介元付(専任)

[詳細はこちら](#)[エリアの目次へ
戻る▲](#)

吉田・浄土寺 エリア

▲エリアの選択にもどる

28 ハイツわかば

29 ヴィラ岸本

30 西村マンション

31 百花荘うえた

32 クラークハウスビル

33 京すまい・吉田

34 ウッディハウス

35 フォールOKUDA

36 エクランドール

37 マシモマナー

38 くれないはうす

39 M'sハウス

40 ファミーユヒロセ

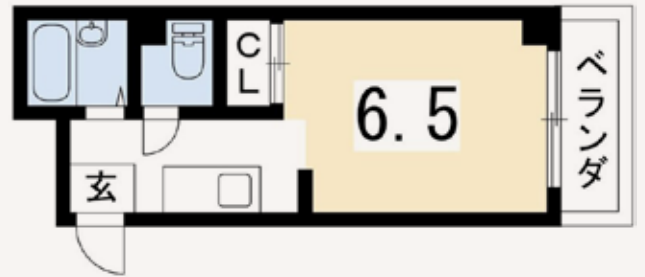
41 グリーンカルテット

42 CREA REVE 京大東

28

ハイツワカバ

ハイツわかば (学生専用)

**賃料** **32,000**円~40,000円京都大学 (百万遍門) まで 自転車 **10**分**1K** (18.42m²) 別タイプ有・ユニットバスタイプ有

共益費 5,000円~ (水道代実費)

敷金 50,000円~

礼金 無し

更新料 家賃1ヶ月分

契約期間 2年 (普通借家契約)

築年数: 1989年3月

構造: 鉄骨 (3階・5戸)

所在地: 京都府京都市左京区鹿ヶ谷西寺ノ前町5

交通: 京都地下鉄東西線 蹴上駅 徒歩20分

駐車場: 無

ネット無料

バストイレ別

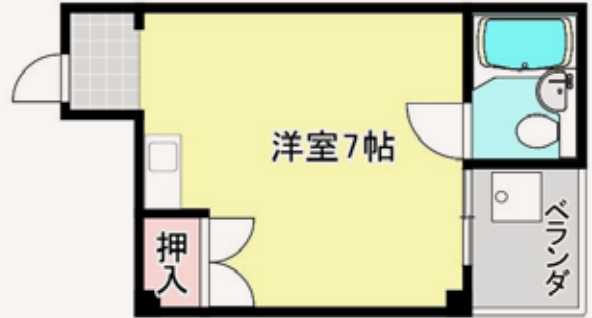
ガスキッチン

取引態様/仲介元付(専任)

詳細はこちらエリアの目次へ
戻る▲

ヴィラキシモト

29 ヴィラ岸本



賃料 **33,000円**～35,000円

京都大学（百万遍門）まで 徒歩 **7分**

1K (16㎡) 別タイプ有

共益費 5,000円～（水道代 共益費含む）

敷金 50,000円～

礼金 無し

更新料 無し

契約期間 2年（普通借家契約）

築年数：1985年9月

構造：鉄骨（3階・5戸）

所在地：京都府京都市左京区吉田泉殿町68-16

交通：京阪本線 出町柳駅 徒歩7分

駐車場：無

ネット無料

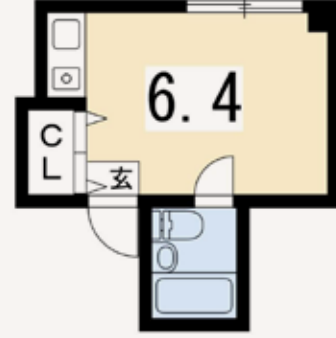
ガスキッチン

取引態様／仲介元付（専任）

[詳細はこちら](#)

[エリアの目次へ戻る▲](#)

ニシムラマンション
30 西村マンション (女性専用)



賃料 **33,000円** ~ 35,000円

京都大学 (正門) まで 徒歩 **4分**

1K (15.2㎡) 別タイプ有

共益費 5,000円 ~ (水道代 共益費含む)

敷金 無し

礼金 無し

更新料 無し

契約期間 2年 (普通借家契約)

築年数 : 1995年5月

構造 : 鉄骨 (3階・4戸)

所在地 : 京都府京都市左京区吉田二本松町27-2

交通 : 京阪本線 神宮丸太町駅 徒歩18分

駐車場 : 無し

ネット無料

IHキッチン

オール電化

取引態様 / 仲介元付 (専任)

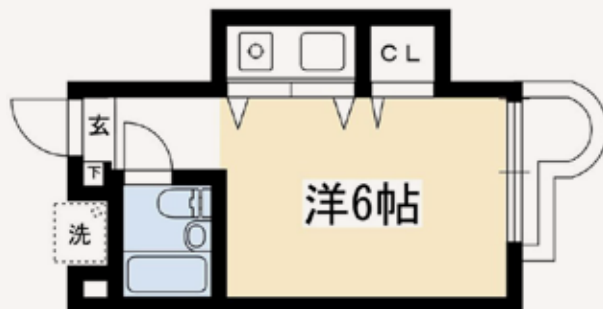
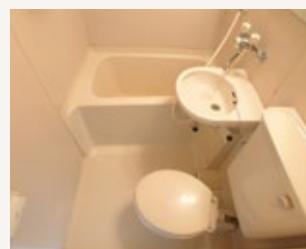
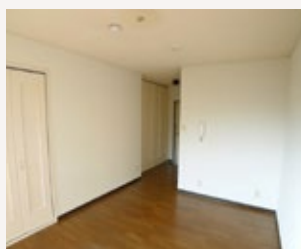
詳細はこちら

エリアの目次へ
戻る ▲

31

ヒヤッカソウウエタ

百花荘うえた



賃料 **33,000**円～34,000円

ネット無料

京都大学（正門）まで 徒歩4分

1K (17.36㎡)

IHキッチン

共益費 4,000円～（水道代実費）

敷金 33,000円～

礼金 無し

更新料 無し

契約期間 2年（普通借家契約）

築年数：1972年9月

構造：木造（2階・12戸）

所在地：京都府京都市左京区吉田本町13-2

交通：京阪本線 出町柳駅 徒歩17分

駐車場：無

取引態様／仲介元付（専任）

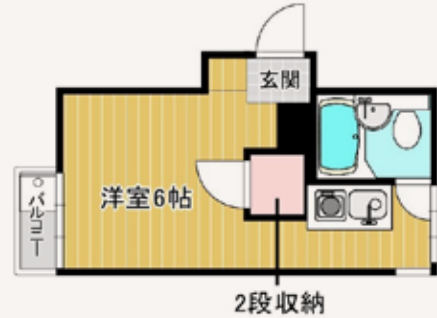
詳細はこちら

エリアの目次へ
戻る▲

32

クラークハウスビル

クラークハウスビル (学生専用)



賃料 **38,000円** ~ 39,000円

京都大学 (正門) まで 徒歩 **3分**

1R (16㎡) 別タイプ有

共益費 4,000円 ~ (水道代 共益費含む)

敷金 無し

礼金 無し

更新料 無し

契約期間 2年 (普通借家契約)

築年数 : 1984年3月

構造 : 鉄筋コンクリート (3階・3戸)

所在地 : 京都府京都市左京区吉田牛ノ宮町3-4

交通 : 京阪本線 出町柳駅 徒歩12分

駐車場 : 無し

取引態様 / 仲介元付 (専任)

[詳細はこちら](#)

[エリアの目次へ戻る ▲](#)

IHキッチン

33 ソーシャルハウスキョウスマイヨシダ
京すまい・吉田 (女性専用・シェアハウス)

賃料 **38,000**円～44,000円

ネット無料

京都大学（正門）まで 徒歩 **4**分

オートロック

1R (11m²) 別タイプ有

モニタ付
インターフォン

共益費 5,000円～ (水道代 共益費含む)

敷金 無し

宅配ボックス

礼金 無し

更新料 無し

浴室乾燥機

契約期間 2年 (定期借家契約)

IHキッチン

築年数：2011年11月
構造：軽量鉄骨 (2階・8戸)
所在地：京都府京都市左京区吉田本町15-4
交通：叡山電鉄本線 元田中駅 徒歩17分
駐車場：空無

オール電化

取引態様／仲介元付(専任)

家具付き

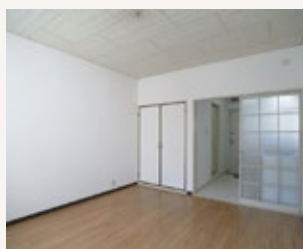
詳細はこちら

エリアの目次へ
戻る▲

家電付き

34 ウッディハウス

ウッディハウス



賃料 **39,000円**～42,000円

ネット無料

京都大学（正門）まで 徒歩6分

1K (20.29㎡) 別タイプ有

2口コンロ

共益費 4,000円～（水道代実費）

敷金 39,000円～

ガスキッチン

礼金 無し

更新料 無し

契約期間 2年（普通借家契約）

築年数：1986年3月

構造：木造（2階・8戸）

所在地：京都府京都市左京区吉田中上路町21

交通：京阪本線 神宮丸太町駅 徒歩20分

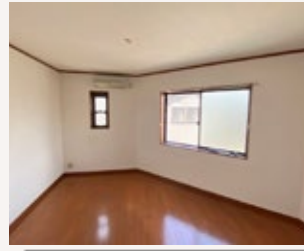
駐車場：空無

取引態様／仲介元付（専任）

[詳細はこちら](#)[エリアの目次へ戻る▲](#)

35 フォールオクダ

フォールOKUDA



賃料 **41,000円**~43,000円

京都大学（百万遍門）まで 自転車 **8分**

1K (19.13㎡) 別タイプ有

共益費 2,000円~ (水道代実費)

敷金 50,000円~

礼金 無し

更新料 家賃1ヶ月分

契約期間 2年 (普通借家契約)

築年数：2003年1月

構造：木造 (2階・4戸)

所在地：京都府京都市左京区浄土寺下馬場町82-1

交通：叡山電鉄本線 元田中駅 徒歩26分

駐車場：無

バストイレ別

洗濯機室内

IHキッチン

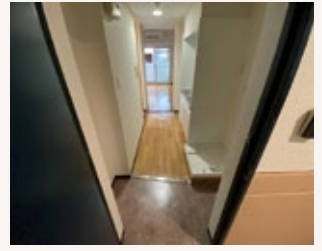
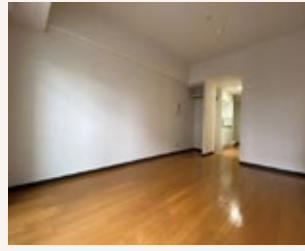
取引態様／仲介元付(専任)

[詳細はこちら](#)

[エリアの目次へ戻る▲](#)

36 エクランドール

エクランドール



賃料 **43,000円**～60,000円

京都大学（正門）まで 徒歩 **4分**

1K (21.43m²) 別タイプ有・改装部屋有・ユニットバスタイプ有

共益費 3,000円～（水道代 定額）

敷金 43,000円～

礼金 43,000円～

更新料 家賃1ヶ月分

契約期間 2年（普通借家契約）

築年数：1991年5月

構造：鉄筋コンクリート（6階・28戸）

所在地：京都府京都市左京区吉田牛ノ宮町6-1

交通：京阪本線 出町柳駅 徒歩12分

駐車場：無

ネット無料

バストイレ別

洗濯機室内

独立洗面台

オートロック

モニタ付
インターフォン

2口コンロ

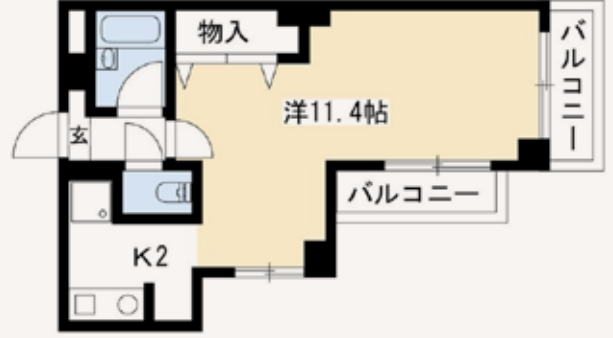
IHキッチン

取引態様／仲介元付(専任)

詳細はこちら

エリアの目次へ
戻る▲

マシモマナー
37 マシモマナー



賃料 **45,000円**～68,000円

京都大学（百万遍門）まで 自転車 **4** 分

1K (31.8㎡) 別タイプ有・ユニットバスタイプ有

共 益 費 7,000円～（水道代 定額）

敷 金 45,000円～

礼 金 45,000円～

更 新 料 家賃1ヶ月分

契約期間 2年（普通借家契約）

築年数：1993年2月

構 造：鉄筋コンクリート（5階・27戸）

所在地：京都府京都市左京区吉田河原町4番地1

交 通：京阪本線 出町柳駅 徒歩7分

駐 車 場：空無

ネット無料

バストイレ別

洗濯機室内

オートロック

モニタ付
インターフォン

IHキッチン

エレベーター

取引態様／仲介元付（専任）

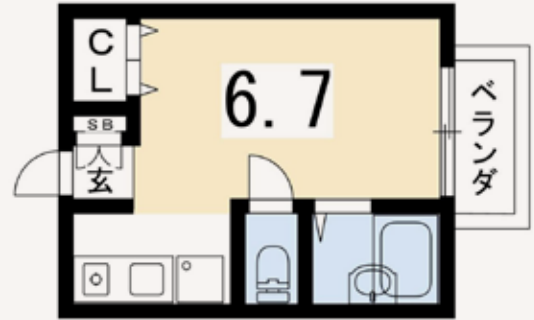
詳細はこちら

エリアの目次へ
戻る▲

38

クレナイハウス

くれないはうす

**賃料** 47,000円

ネット無料

京都大学（正門）まで 徒歩 5分

1K (20.5㎡) 別タイプ有

バストイレ別

共益費 6,000円～（水道代 共益費含む）

敷金 無し

洗濯機室内

礼金 無し

更新料 無し

温水洗浄便座

契約期間 2年（普通借家契約）

IHキッチン

築年数：不詳（1995年3月改装）

構造：木造（2階・8戸）

所在地：京都府京都市左京区吉田二本松町10-2

交通：京阪本線 神宮丸太町駅 徒歩19分

駐車場：無

取引態様／仲介元付（専任）

詳細はこちら

エリアの目次へ
戻る▲

エムズハウス
39 M'sハウス (学生専用)



賃料 **48,000円**～50,000円

京都大学（正門）まで 徒歩**6分**

1R (19.5㎡) 別タイプ有

共益費 5,000円～ (水道代 共益費含む)

敷金 30,000円～

礼金 70,000円～

更新料 家賃1ヶ月分

契約期間 2年 (普通借家契約)

築年数：1991年5月
構造：鉄筋コンクリート (3階・10戸)
所在地：京都府京都市左京区吉田二本松町18
交通：京阪本線 神宮丸太町駅 徒歩18分
駐車場：無

ネット無料

バストイレ別

温水洗浄便座

オートロック

モニタ付
インターフォン

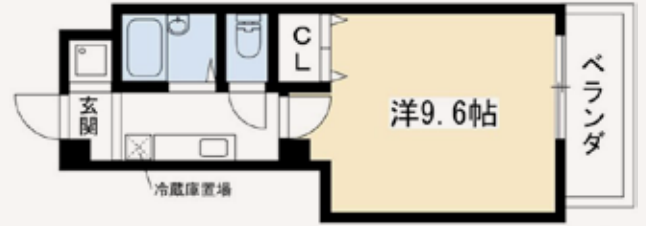
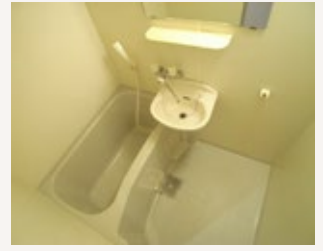
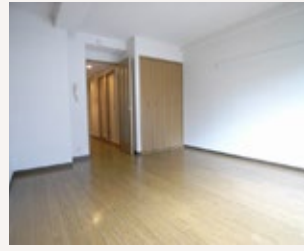
IHキッチン

取引態様／仲介元付(専任)

詳細はこちら

エリアの目次へ
戻る▲

40 ファミリーユヒロセ



賃料 **54,000円**～56,000円

京都大学（百万遍門）まで 徒歩 **6分**

1K (25.32㎡) 別タイプ有

共益費 7,000円～（水道代 共益費含む）

敷金 54,000円～

礼金 54,000円～

更新料 家賃1ヶ月分

契約期間 2年（普通借家契約）

築年数：2000年3月

構造：鉄筋コンクリート（3階・5戸）

所在地：京都府京都市左京区吉田本町27

交通：叡山電鉄本線 元田中駅 徒歩14分

駐車場：無

ネット無料

バストイレ別

洗濯機室内

温水洗浄便座

オートロック

浴室乾燥機

ガスキッチン

取引態様／仲介元付（専任）

詳細はこちら

エリアの目次へ
戻る▲

グリーンカルテット

41

グリーンカルテット

**賃料** 59,000円～61,000円

京都大学（正門）まで 徒歩4分

1K (32.98m²)

共益費 4,000円～（水道代実費）

敷金 59,000円～

礼金 59,000円～

更新料 無し

契約期間 2年（普通借家契約）

築年数：2000年3月

構造：木造（2階・4戸）

所在地：京都府京都市左京区吉田本町12

交通：叡山電鉄本線 元田中駅 徒歩16分

駐車場：無

ネット無料

バストイレ別

洗濯機室内

独立洗面台

温水洗浄便座

IHキッチン

オール電化

取引態様／仲介元付（専任）

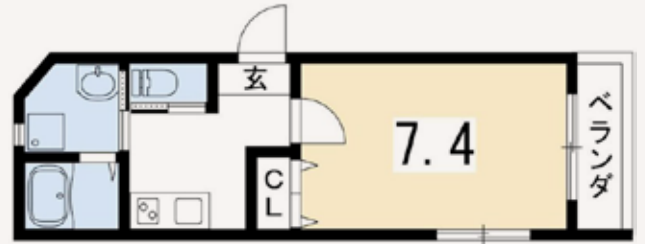
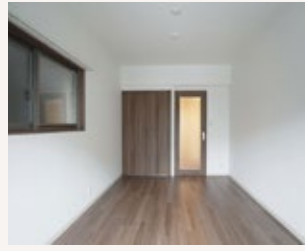
詳細はこちら

エリアの目次へ
戻る▲

42

クレーヴキョウダイヒガシ

CREA REVE 京大東



賃料 **59,000円**～61,000円

ネット無料

京都大学（百万遍門）まで 徒歩 **7分**

バストイレ別

1K (24.79㎡) 別タイプ有

洗濯機室内

共益費 5,000円～（水道代 定額）

敷金 59,000円～

独立洗面台

礼金 118,000円～

更新料 家賃1ヶ月分

温水洗浄便座

契約期間 2年（普通借家契約）

オートロック

築年数：2015年2月

構造：鉄筋コンクリート（3階・5戸）

所在地：京都府京都市左京区吉田本町26-15・26-16

交通：叡山電鉄本線 元田中駅 徒歩15分

駐車場：無

モニタ付
インターフォン

取引態様／仲介元付（専任）

2口コンロ

詳細はこちら

エリアの目次へ
戻る ▲

ガスキッチン

出町柳・神宮丸太町 エリア

▲エリアの選択にもどる

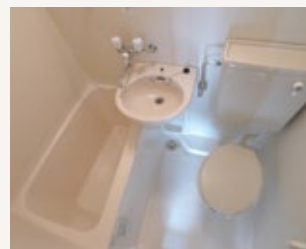
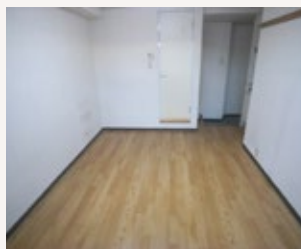
43	サナップ御所東
44	テライム
45	ラファエル岡崎
46	アミティエ仁王門
47	モデラート丸太町
48	コーポ新道
49	ポストハウス橋本
50	メゾン葵
51	奥田河原町ビル
52	橋本ビル

53	恵比須荘
54	TAISEI都
55	ISEHAN21
56	文松館
57	ヴィラ荒神口
58	オクムラビル
59	ヴィラヴェルデ
60	カレッジコート京都鴨川
61	カレッジコート京都堀川今出川

43

サナップゴシヨヒガシ

サナップ御所東



賃料 **28,000**円～52,000円

京都大学（正門）まで 自転車 9分

1R (16㎡) 別タイプ有・セパレートタイプ有

共益費 4,000円～（水道代 共益費含む）

敷金 28,000円～

礼金 無し

更新料 無し

契約期間 2年（普通借家契約）

築年数：1976年1月

構造：鉄骨（5階・8戸）

所在地：京都府京都市上京区河原町通丸太町上る2丁目出水町255-2

交通：京阪本線 神宮丸太町駅 徒歩8分

駐車場：無

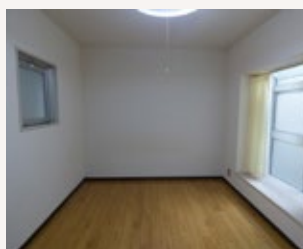
IHキッチン

取引態様／仲介元付（専任）

[詳細はこちら](#)[エリアの目次へ戻る▲](#)

44 テライム

テライム

**賃料** 35,000円～46,000円

京都大学（百万遍門）まで 自転車 9分

1R (21㎡) 別タイプ有

共益費 5,000円～（水道代 定額）

敷金 50,000円～

礼金 無し

更新料 無し

契約期間 2年（普通借家契約）

築年数：1989年6月

構造：鉄筋コンクリート（4階・17戸）

所在地：京都府京都市上京区寺町通今出川上る表町44

交通：京阪本線 出町柳駅 徒歩6分

駐車場：空無

ネット無料

洗濯機室内

オートロック

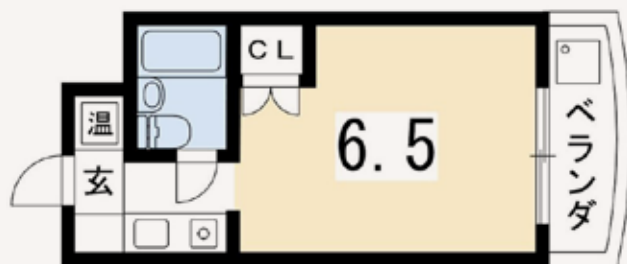
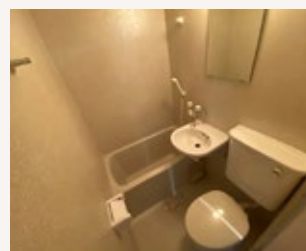
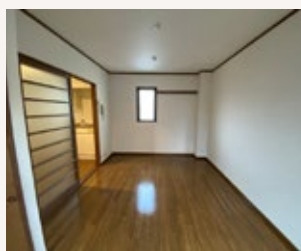
IHキッチン

オール電化

取引態様／仲介元付（専任）

詳細はこちら

エリアの目次へ
戻る▲

ラファエルオカザキ
45 ラファエル岡崎

賃料 **37,000円**～39,000円

京都大学（正門）まで 自転車 **8分**

1K (19.32㎡) 別タイプ有

共益費 6,000円～（水道代 共益費含む）

敷金 37,000円～

礼金 37,000円～

更新料 家賃1ヶ月分

契約期間 2年（普通借家契約）

築年数：1997年8月

構造：鉄骨（3階・6戸）

所在地：京都府京都市左京区岡崎徳成町11-5

交通：京都地下鉄東西線 東山駅 徒歩10分

駐車場：無

ネット無料

オートロック

IHキッチン

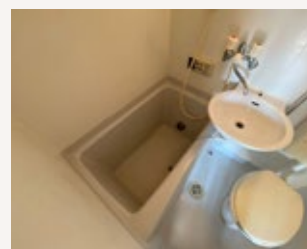
オール電化

家電付き

取引態様／仲介元付（専任）

詳細はこちら

エリアの目次へ
戻る▲



賃料 **37,500円**～39,000円

京都大学（正門）まで 自転車 **10分**

1K (16.27㎡) 別タイプ有

共益費 5,000円～（水道代実費）

敷金 無し

礼金 無し

更新料 無し

契約期間 4年（普通借家契約）

築年数：2003年3月

構造：鉄骨（3階・5戸）

所在地：京都府京都市左京区正往寺町449-2

交通：京都地下鉄東西線 三条京阪駅 徒歩7分

駐車場：無

ネット無料

オートロック

モニタ付
インターフォン

浴室乾燥機

IHキッチン

取引態様／仲介元付（専任）

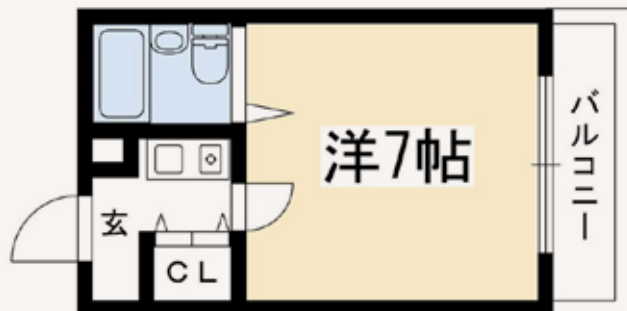
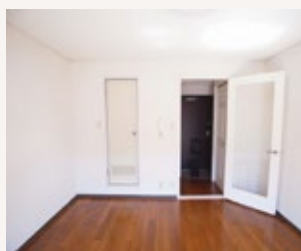
詳細はこちら

エリアの目次へ
戻る▲

47

モデラートマルタマチ

モデラート丸太町

**賃料** 39,000円～45,000円

ネット無料

京都大学（正門）まで 自転車 8分

1K (17.68m²) 別タイプ有・セパレートタイプ有

ガスキッチン

共益費 4,000円～（水道代 定額）

敷金 39,000円～

礼金 39,000円～

更新料 家賃1ヶ月分

契約期間 2年（普通借家契約）

築年数：1993年11月

構造：鉄筋コンクリート（3階・11戸）

所在地：京都府京都市左京区東丸太町14-15

交通：京阪本線 神宮丸太町駅 徒歩5分

駐車場：無

取引態様／仲介元付（専任）

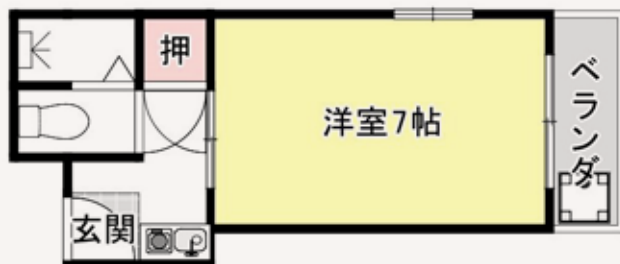
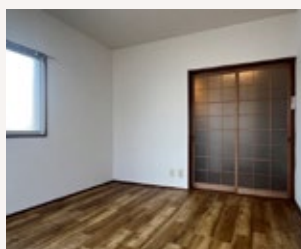
詳細はこちら

エリアの目次へ
戻る ▲

48

コーポシンミチ

コーポ新道 (学生専用)

**賃料** 40,000円～42,000円

ネット無料

京都大学 (正門) まで 自転車 9分

1K (19.4㎡) 別タイプ有・ユニットバスタイプ有

ガスキッチン

共益費 5,000円～ (水道代 共益費含む)

敷金 40,000円～

礼金 無し

更新料 無し

契約期間 2年 (普通借家契約)

築年数：1983年2月23日

構造：鉄筋コンクリート (4階・12戸)

所在地：京都府京都市左京区聖護院川原町11番地2

交通：京阪本線 神宮丸太町駅 徒歩4分

駐車場：無

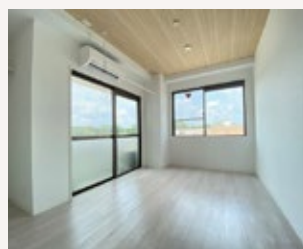
取引態様／仲介元付(専任)

詳細はこちら

エリアの目次へ
戻る▲

ポストハウスハシモト

49 ポストハウス橋本



賃料 **44,000円**～44,000円

京都大学（正門）まで 自転車 **6分**

1K (16.02㎡) 別タイプ有

共益費 5,000円～ (水道代 共益費含む)

敷金 44,000円～

礼金 44,000円～

更新料 無し

契約期間 2年 (普通借家契約)

築年数：1985年4月

構造：鉄筋コンクリート (5階・9戸)

所在地：京都府京都市上京区寺町通今出川下る米屋町288-5

交通：京阪本線 出町柳駅 徒歩6分

駐車場：無

ネット無料

バストイレ別

温水洗浄便座

オートロック

モニタ付
インターフォン

ガスキッチン

取引態様／仲介元付(専任)

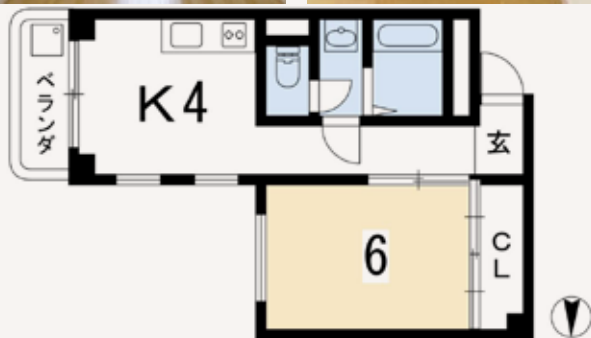
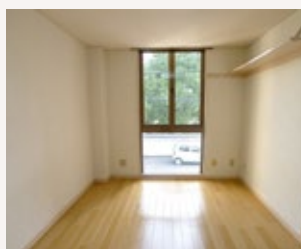
詳細はこちら

エリアの目次へ
戻る▲

50

メゾンアオイ

メゾン葵



賃料 **46,000円**～63,000円

京都大学（百万遍門）まで 自転車 **9分**

1K (33m²) 別タイプ有・改装部屋有・ユニットバスタイプ有

共益費 6,000円～（水道代 共益費含む）

敷金 46,000円～

礼金 46,000円～

更新料 家賃1ヶ月分

契約期間 2年（普通借家契約）

築年数：1986年2月

構造：鉄骨（3階・8戸）

所在地：京都府京都市上京区阿弥陀寺前町20

交通：京都地下鉄烏丸線 鞍馬口駅 徒歩9分

駐車場：無

ネット無料

バストイレ別

温水洗浄便座

モニタ付
インターフォン

宅配ボックス

ガスキッチン

オール電化

取引態様／仲介元付（専任）

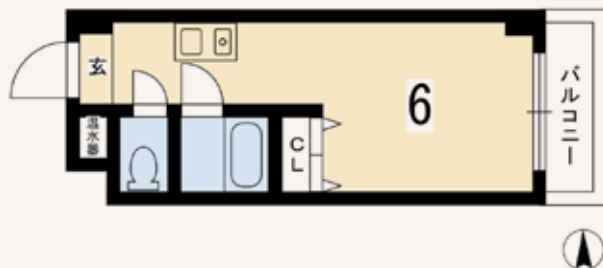
詳細はこちら

エリアの目次へ
戻る▲

51

オクダカワラマチビル

奥田河原町ビル

**賃料** 49,000円～60,000円

京都大学（正門）まで 自転車 9分

1K (18.63㎡) 別タイプ有

共益費 7,000円～（水道代 共益費含む）

敷金 49,000円～

礼金 無し

更新料 家賃1ヶ月分

契約期間 2年（普通借家契約）

築年数：1997年8月

構造：鉄筋コンクリート（6階・20戸）

所在地：京都府京都市上京区河原町通丸太町上る栴屋町368-9

交通：京阪本線 神宮丸太町駅 徒歩5分

駐車場：無

ネット無料

バストイレ別

洗濯機室内

オートロック

IHキッチン

オール電化

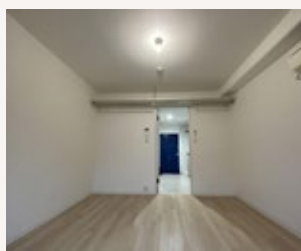
エレベーター

取引態様／仲介元付（専任）

詳細はこちら

エリアの目次へ
戻る▲

ハシモトビル
52 橋本ビル (女性専用)



賃料 **50,000円**~65,000円

京都大学 (百万遍門) まで 自転車 **10分**

1K (19.47m²) 別タイプ有

共益費 5,000円~ (水道代 共益費含む)

敷金 50,000円~

礼金 無し

更新料 30,000円

契約期間 2年 (普通借家契約)

築年数 : 1988年04月上旬

構造 : 鉄筋コンクリート (3階・2戸)

所在地 : 京都府京都市上京区寺町通今出川下る米屋町288

交通 : 京阪本線 出町柳駅 徒歩6分

駐車場 : 無

ネット無料

バストイレ別

洗濯機室内

オートロック

モニタ付
インターフォン

ガスキッチン

オール電化

取引態様/仲介元付(専任)

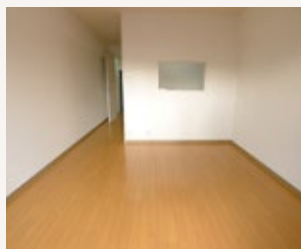
詳細はこちら

エリアの目次へ
戻る ▲

53

エビスソウ

恵比須荘

**賃料** 52,000円

京都大学（正門）まで 自転車 12分

1K (24.9㎡) 別タイプ有

共益費 4,000円～ (水道代 実費)

敷金 52,000円～

礼金 52,000円～

更新料 家賃1ヶ月分

契約期間 2年 (普通借家契約)

築年数：1967年2月

構造：鉄骨 (3階・18戸)

所在地：京都府京都市中京区御幸町通夷川上る松本町582番地

交通：京都地下鉄東西線 京都市役所前駅 徒歩10分

駐車場：無

バストイレ別

洗濯機室内

独立洗面台

ガスキッチン

取引態様／仲介元付(専任)

[詳細はこちら](#)[エリアの目次へ戻る▲](#)

54 TAISEI都

タイセイミヤコ

**賃料** 53,000円～59,000円

ネット無料

京都大学（正門）まで 自転車 **10**分**1K** (22.13㎡) 別タイプ有

共益費 5,000円～（水道代 定額）

敷金 無し

礼金 53,000円～

更新料 家賃1ヶ月分

契約期間 2年（普通借家契約）

築年数：1997年4月

構造：鉄骨（4階・22戸）

所在地：京都府京都市左京区新堀町通仁王門下る和国町384-1

交通：京都地下鉄東西線 三条京阪駅 徒歩5分

駐車場：無

バストイレ別

独立洗面台

温水洗浄便座

オートロック

モニタ付
インターフォン

宅配ボックス

ガスキッチン

エレベーター

家電付き

取引態様／仲介元付（専任）

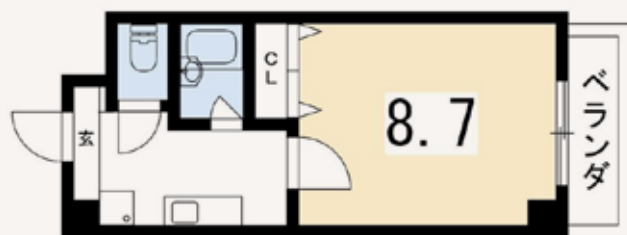
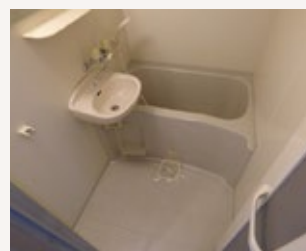
詳細はこちら

エリアの目次へ
戻る▲

55

イセハンニジュウイチ

ISEHAN21

**賃料** 54,000円～62,000円

ネット無料

京都大学（百万遍門）まで 自転車 7分

1K（22.28㎡）別タイプ有

バストイレ別

共益費 6,000円～（水道代 共益費含む）

敷金 70,000円～

洗濯機室内

礼金 100,000円～

更新料 家賃1ヶ月分

温水洗浄便座

契約期間 2年（普通借家契約）

オートロック

築年数：1997年3月

構造：鉄筋コンクリート（6階・30戸）

所在地：京都府京都市上京区出町通今出川上る青龍町242

交通：京阪本線 出町柳駅 徒歩4分

駐車場：無

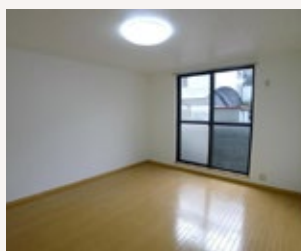
ガスキッチン

取引態様／仲介元付（専任）

詳細はこちら

エリアの目次へ
戻る▲

エレベーター

56 ブンショウカン
文松館

賃料 **54,000円**～57,000円

京都大学（正門）まで 自転車 **9分**

1K (29.81㎡)

共益費 6,000円～（水道代実費）

敷金 無し

礼金 無し

更新料 無し

契約期間 2年（普通借家契約）

築年数：1999年2月

構造：木造（2階・8戸）

所在地：京都府京都市上京区新烏丸通下切通シ上る新烏丸頭町194

交通：京阪本線 神宮丸太町駅 徒歩5分

駐車場：無

ネット無料

バストイレ別

洗濯機室内

独立洗面台

ガスキッチン

取引態様／仲介元付(専任)

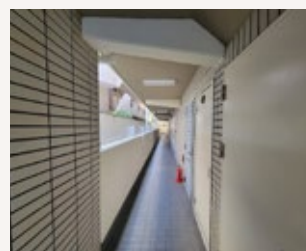
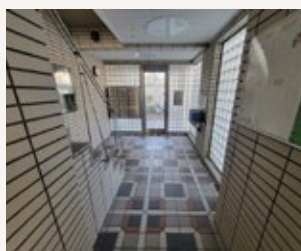
詳細はこちら

エリアの目次へ
戻る▲

57

ウィラコウジングチ

ヴィラ荒神口

**賃料** **55,000円**～59,000円京都大学（正門）まで 徒歩 **10分****1R** (27.06㎡)

共益費 5,000円～（水道代 共益費含む）

敷金 50,000円～

礼金 無し

更新料 20,000円

契約期間 2年（普通借家契約）

築年数：1989年7月

構造：鉄骨（3階・20戸）

所在地：京都府京都市上京区寺町通荒神口東入ル宮垣町7-5

交通：京阪本線 神宮丸太町駅 徒歩7分

駐車場：無

バストイレ別

洗濯機室内

オートロック

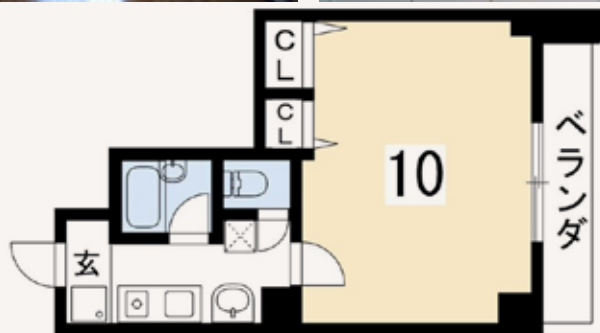
ガスキッチン

取引態様／仲介元付（専任）

詳細はこちらエリアの目次へ
戻る▲

オクムラビル

58 **オクムラビル**



賃料 **56,000円**～63,000円

ネット無料

京都大学（正門）まで 自転車 **11** 分

1K (23.61㎡) 別タイプ有

バストイレ別

共益費 6,000円～（水道代 共益費含む）

洗濯機室内

敷金 56,000円～

礼金 56,000円～

独立洗面台

更新料 家賃1ヶ月分

温水洗浄便座

契約期間 2年（普通借家契約）

築年数：1990年3月

構造：鉄筋コンクリート（5階・10戸）

所在地：京都府京都市中京区新槇木町通竹屋町上る西革堂町184

交通：京阪本線 神宮丸太町駅 徒歩6分

駐車場：無

オートロック

IHキッチン

取引態様／仲介元付（専任）

詳細はこちら

エリアの目次へ
戻る ▲

エレベーター

59 ヴィラヴェルデ

ヴィラヴェルデ



賃料 **63,000円**～70,000円

ネット無料

京都大学（正門）まで 自転車 **10分**

バストイレ別

1K (27.05㎡) 別タイプ有

共益費 6,000円～（水道代 定額）

洗濯機室内

敷金 63,000円～

独立洗面台

礼金 70,000円～

更新料 家賃1ヶ月分

温水洗浄便座

契約期間 2年（普通借家契約）

オートロック

築年数：1996年4月

構造：鉄骨（5階・12戸）

所在地：京都府京都市中京区西革堂町171

交通：京阪本線 神宮丸太町駅 徒歩7分

駐車場：無

2口コンロ

取引態様／仲介元付（専任）

ガスキッチン

[詳細はこちら](#)

[エリアの目次へ戻る▲](#)

エレベーター

60

カレッジコートキョウトカモガワ

カレッジコート京都鴨川 (学生専用)



賃料 **56,980円** ~ 64,980円

京都大学 (正門) まで 自転車 **8分**

1K (18.18㎡) 別タイプ有

共益費 21,000円 ~ (水道代 定額)

敷金 無し

礼金 200,000円 ~

更新料 家賃1ヶ月分

契約期間 1年 (普通借家契約)

築年数 : 2017年2月

構造 : 鉄筋コンクリート (5階・77戸)

所在地 : 京都府京都市上京区不動前町2

交通 : 京都地下鉄烏丸線 鞍馬口駅 徒歩8分

駐車場 : 無

取引態様 / 仲介元付 (専任)

バストイレ別

洗濯機室内

温水洗浄便座

オートロック

モニタ付
インターフォン

浴室乾燥機

エレベーター

家具付き

家電付き

詳細はこちら

エリアの目次へ
戻る ▲

カレッジコートキョウトホリカワイマデガワ

61

カレッジコート京都堀川今出川 (学生専用)



賃料 **72,980円** ~ 79,980円

京都大学 (正門) まで 自転車 **11** 分

1K (18.68㎡) 別タイプ有

共益費 21,000円 ~ (水道代 定額)

敷金 無し

礼金 190,000円 ~

更新料 家賃1ヶ月分

契約期間 1年 (普通借家契約)

築年数 : 2020年3月

構造 : 鉄筋コンクリート (5階・70戸)

所在地 : 京都府京都市上京区東今町381

交通 : 京都地下鉄烏丸線 今出川駅 徒歩8分

駐車場 : 無

取引態様 / 仲介元付 (専任)

バストイレ別

洗濯機室内

温水洗浄便座

オートロック

モニタ付
インターフォン

浴室乾燥機

エレベーター

家具付き

家電付き

詳細はこちら

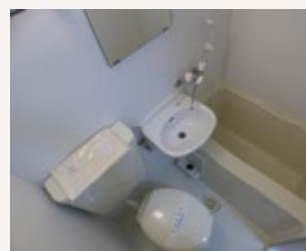
エリアの目次へ
戻る ▲

高野・一乗寺 エリア

▲エリアの選択にもどる

62	日の出ハイツ	73	ラウエンゲン
63	メゾン大山	74	エル藤田
64	矢島ビル	75	クリヨン
65	ソネット白川	76	フォーレスト高野
66	AXISI	77	アミティエ一乗寺
67	ふゆうマンション	78	フラットフジタ
68	サニースポット	79	Emeraude高野
69	洛北館	80	カーサラフィーネ
70	高野KNビル	81	ギャラリア一乗寺
71	プチクリヨン	82	ボヌール北白川
72	サンライズ大山	83	Elan Manoir 一乗寺

62 ヒノデハイツ 日の出ハイツ



賃料 **34,000円**

京都大学（百万遍門）まで 自転車 **8分**

1K (14.5m²)

共益費 5,000円～（水道代 共益費含む）

敷金 無し

礼金 無し

更新料 無し

契約期間 2年（普通借家契約）

築年数：1979年1月

構造：鉄筋コンクリート（3階・17戸）

所在地：京都府京都市左京区高野竹屋町50-4

交通：叡山電鉄本線 茶山・京都芸術大学駅 徒歩7分

駐車場：無

ネット無料

ガスキッチン

取引態様／仲介元付（専任）

[詳細はこちら](#)

[エリアの目次へ戻る▲](#)

63

メゾンオオヤマ

メゾン大山



賃料 **35,000円**~40,000円

京都大学（百万遍門）まで 自転車 **10分**

1K (17.36㎡) 別タイプ有

共益費 6,000円~ (水道代 共益費含む)

敷金 30,000円~

礼金 50,000円~

更新料 無し

契約期間 2年 (普通借家契約)

築年数：1984年3月

構造：鉄骨 (3階・18戸)

所在地：京都府京都市左京区一乗寺払殿町22-1

交通：叡山電鉄本線 一乗寺駅 徒歩2分

駐車場：無

ネット無料

宅配ボックス

IHキッチン

オール電化

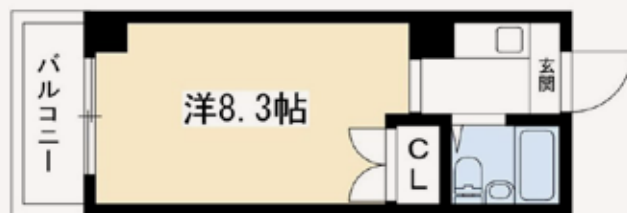
家電付き

取引態様／仲介元付(専任)

詳細はこちら

エリアの目次へ
戻る▲

ヤジマビル
64 矢島ビル (女性専用)



賃料 **37,000円**~39,000円

京都大学 (百万遍門) まで 自転車 **10分**

1K (18㎡) 別タイプ有

共益費 6,000円~ (水道代 共益費含む)

敷金 無し

礼金 無し

更新料 無し

契約期間 2年 (普通借家契約)

築年数：1988年1月

構造：鉄筋コンクリート (4階・3戸)

所在地：京都府京都市左京区下鴨高木町31-2

交通：京都地下鉄烏丸線 松ヶ崎駅 徒歩14分

駐車場：無

ネット無料

ガスキッチン

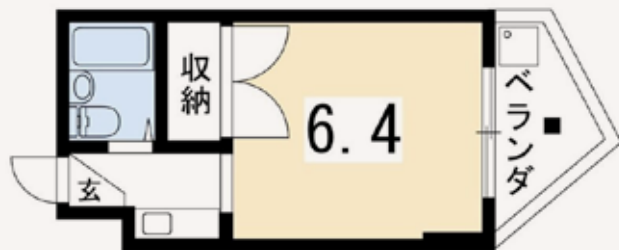
取引態様/仲介元付(専任)

詳細はこちら

エリアの目次へ
戻る▲

ソネットシラカワ

65 ソネット白川



賃料 **38,000円**~39,000円

京都大学（百万遍門）まで 自転車 **8分**

1K (16.19㎡) 別タイプ有・セパレートタイプ有

共益費 5,000円~ (水道代 定額)

敷金 38,000円~

礼金 無し

更新料 無し

契約期間 2年 (普通借家契約)

築年数：1988年10月

構造：鉄骨 (2階・8戸)

所在地：京都府京都市左京区一乗寺築田町53

交通：叡山電鉄本線 一乗寺駅 徒歩10分

駐車場：無

ネット無料

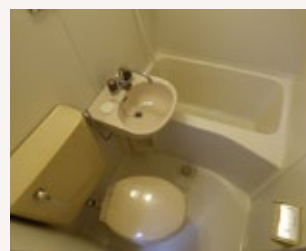
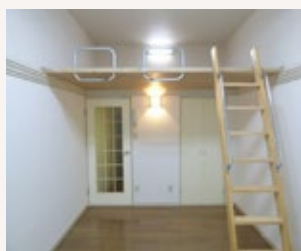
モニタ付
インターフォン

ガスキッチン

取引態様／仲介元付(専任)

詳細はこちら

エリアの目次へ
戻る▲

66 アクシス1
AXISI

賃料 **39,000円**~40,000円

京都大学（百万遍門）まで 自転車 **7分**

1SK (18m²)

共益費 5,000円~ (水道代実費)

敷金 30,000円~

礼金 無し

更新料 家賃1ヶ月分

契約期間 2年 (普通借家契約)

築年数：1991年3月

構造：木造 (2階・16戸)

所在地：京都府京都市左京区一乗寺東水干町41

交通：叡山電鉄本線 茶山・京都芸術大学駅 徒歩6分

駐車場：空無

ネット無料

IHキッチン

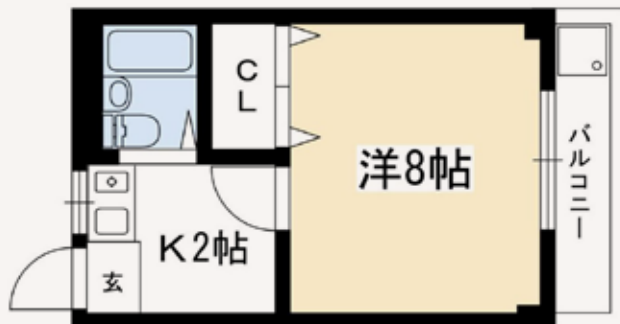
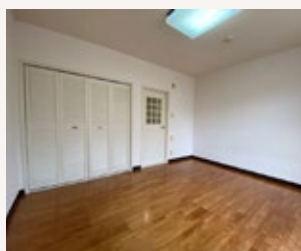
取引態様/仲介元付(専任)

詳細はこちら

エリアの目次へ
戻る▲

フユウマンション

67 ふゆうマンション



賃料 **39,000円**～48,000円

京都大学（百万遍門）まで 自転車 **10分**

1K (23.01㎡) 別タイプ有・改装部屋有・セパレートタイプ有

共益費 5,000円～（水道代 共益費含む）

敷金 39,000円～

礼金 39,000円～

更新料 無し

契約期間 4年（普通借家契約）

築年数：1991年3月

構造：鉄骨（2階・7戸）

所在地：京都府京都市左京区一乗寺築田町17-3

交通：叡山電鉄本線 茶山・京都芸術大学駅 徒歩6分

駐車場：無

ネット無料

ガスキッチン

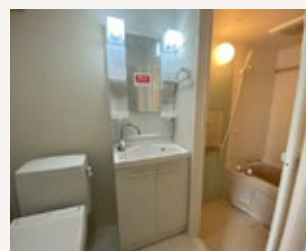
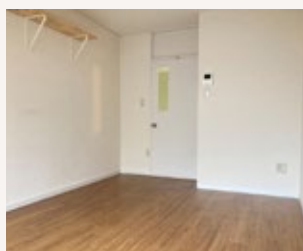
取引態様／仲介元付（専任）

詳細はこちら

エリアの目次へ
戻る▲

サニースポット

68 サニースポット



賃料 **42,000円**～54,000円

京都大学（百万遍門）まで 自転車 **10分**

1K (20.1㎡) 別タイプ有・改装部屋有・ユニットバスタイプ有

共益費 6,000円～（水道代 共益費含む）

敷金 42,000円～

礼金 42,000円～

更新料 無し

契約期間 2年（普通借家契約）

築年数：1987年3月

構造：鉄骨（4階・17戸）

所在地：京都府京都市左京区一乗寺大原田町21-2

交通：叡山電鉄本線 一乗寺駅 徒歩4分

駐車場：無

ネット無料

バストイレ別

洗濯機室内

モニタ付
インターフォン

宅配ボックス

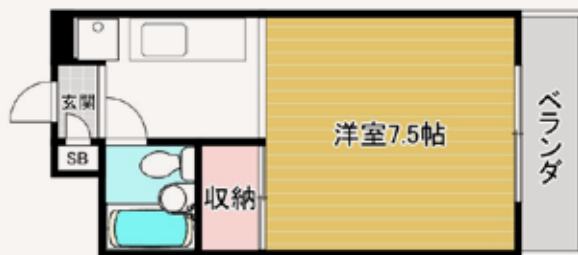
浴室乾燥機

ガスキッチン

取引態様／仲介元付（専任）

詳細はこちら

エリアの目次へ
戻る▲

ラクホクカン
69 洛北館

賃料 **42,000円**~46,000円

京都大学（百万遍門）まで 自転車 **7分**

1K (20m²)

共益費 5,000円~ (水道代 共益費含む)

敷金 42,000円~

礼金 42,000円~

更新料 家賃1ヶ月分

契約期間 2年 (普通借家契約)

築年数：1984年5月

構造：鉄筋コンクリート (4階・59戸)

所在地：京都府京都市左京区一乗寺西水干町14

交通：叡山電鉄本線 茶山・京都芸術大学駅 徒歩2分

駐車場：空無

ネット無料

洗濯機室内

宅配ボックス

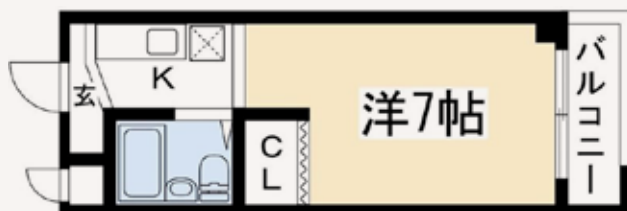
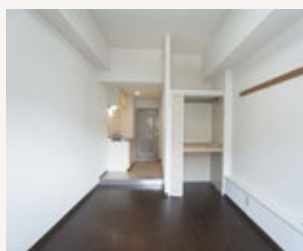
IHキッチン

オール電化

取引態様／仲介元付(専任)

詳細はこちら

エリアの目次へ
戻る▲

70 タカノケーエヌビル
高野KNビル

賃料 **42,500円**～56,000円

ネット無料

京都大学（百万遍門）まで 自転車 **8分**

1K (20.11㎡) 別タイプ有・改装部屋有・セパレートタイプ有

ガスキッチン

共益費 3,500円～（水道代 定額）

敷金 50,000円～

礼金 50,000円～

更新料 家賃1ヶ月分

契約期間 2年（普通借家契約）

築年数：1988年10月

構造：鉄筋コンクリート（3階・9戸）

所在地：京都府京都市左京区一乗寺地蔵本町5

交通：叡山電鉄本線 茶山・京都芸術大学駅 徒歩5分

駐車場：無

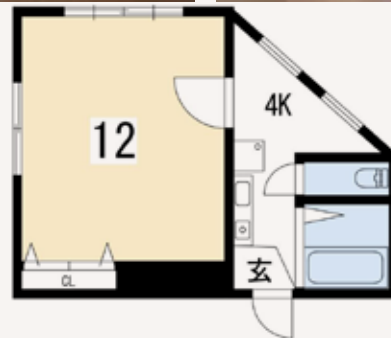
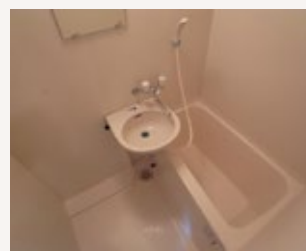
取引態様／仲介元付（専任）

詳細はこちら

エリアの目次へ
戻る▲

プチクリヨン

71 プチクリヨン



賃料 **45,000円**~47,000円

京都大学（百万遍門）まで 自転車 **7分**

1K (29.12㎡) 別タイプ有

共益費 3,000円~ (水道代 共益費含む)

敷金 50,000円~

礼金 50,000円~

更新料 無し

契約期間 2年 (普通借家契約)

築年数：1989年7月

構造：その他 (3階・4戸)

所在地：京都府京都市左京区一乗寺塚本町2

交通：叡山電鉄本線 茶山・京都芸術大学駅 徒歩6分

駐車場：無

バストイレ別

洗濯機室内

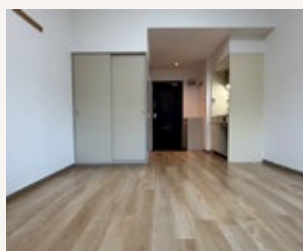
IHキッチン

オール電化

取引態様/仲介元付(専任)

詳細はこちら

エリアの目次へ
戻る▲

サンライズオオヤマ
72 サンライズ大山

賃料 **46,000円**~48,000円

京都大学（百万遍門）まで 自転車 **10**分

1K (20.4㎡) 別タイプ有・改装部屋有・セパレートタイプ有

共益費 6,000円~ (水道代 共益費含む)

敷金 30,000円~

礼金 50,000円~

更新料 無し

契約期間 2年 (普通借家契約)

築年数：1986年5月

構造：鉄筋コンクリート (4階・33戸)

所在地：京都府京都市左京区一乗寺払殿町22-9

交通：叡山電鉄本線 一乗寺駅 徒歩3分

駐車場：空無

ネット無料

モニタ付
インターフォン

宅配ボックス

IHキッチン

家電付き

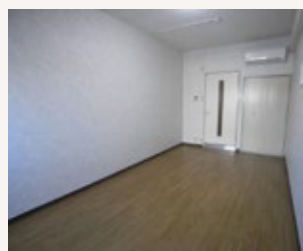
取引態様／仲介元付(専任)

詳細はこちら

エリアの目次へ
戻る▲

ラウエンゲン

73 **ラウエンゲン**



賃料 **46,000円**～58,000円

京都大学（百万遍門）まで 自転車 **9**分

1K (28.5㎡) 別タイプ有・改装部屋有・セパレートタイプ有

共益費 5,000円～（水道代 共益費含む）

敷金 50,000円～

礼金 50,000円～

更新料 無し

契約期間 2年（普通借家契約）

築年数：1990年11月

構造：鉄筋コンクリート（4階・17戸）

所在地：京都府京都市左京区一乗寺高槻町1

交通：叡山電鉄本線 一乗寺駅 徒歩3分

駐車場：無

ネット無料

洗濯機室内

オートロック

モニタ付
インターフォン

ガスキッチン

取引態様／仲介元付（専任）

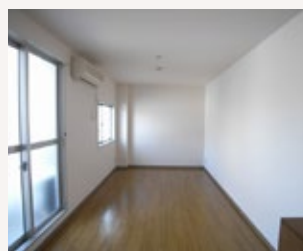
詳細はこちら

エリアの目次へ
戻る▲

74

エルフジタ

エル藤田



賃料 **48,000円**～51,000円

京都大学（百万遍門）まで 自転車 **10分**

1K (25.61㎡) 別タイプ有

共益費 5,000円～（水道代 共益費含む）

敷金 50,000円～

礼金 50,000円～

更新料 無し

契約期間 4年（普通借家契約）

築年数：1974年5月（1997年8月改装）

構造：鉄骨（3階・24戸）

所在地：京都府京都市左京区一乗寺築田町17-1

交通：叡山電鉄本線 茶山・京都芸術大学駅 徒歩6分

駐車場：無

ネット無料

バストイレ別

洗濯機室内

オートロック

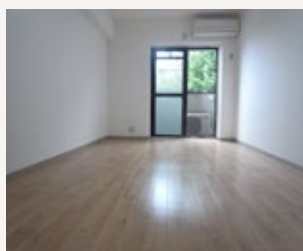
宅配ボックス

ガスキッチン

取引態様／仲介元付（専任）

詳細はこちら

エリアの目次へ
戻る▲

クリヨン
75 クリヨン**賃料** 48,000円～50,000円

京都大学（百万遍門）まで 自転車 9分

1K (20.79㎡) 別タイプ有

共益費 4,000円～（水道代 定額）

敷金 50,000円～

礼金 50,000円～

更新料 家賃1ヶ月分

契約期間 2年（普通借家契約）

築年数：1988年7月

構造：鉄筋コンクリート（5階・19戸）

所在地：京都府京都市左京区一乗寺梅ノ木町59

交通：叡山電鉄本線 一乗寺駅 徒歩6分

駐車場：無

ネット無料

バストイレ別

洗濯機室内

オートロック

モニタ付
インターフォン

ガスキッチン

取引態様／仲介元付(専任)

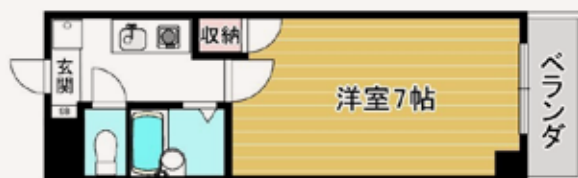
詳細はこちら

エリアの目次へ
戻る▲

76

フォーレストタカノ

フォーレスト高野



賃料 **48,000円**～50,000円

京都大学（百万遍門）まで 自転車 **9分**

1K (20.25㎡) 別タイプ有

共益費 5,000円～（水道代 共益費含む）

敷金 48,000円～

礼金 48,000円～

更新料 家賃1ヶ月分

契約期間 4年（普通借家契約）

築年数：1994年3月

構造：鉄筋コンクリート（3階・19戸）

所在地：京都府京都市左京区高野上竹屋町15-2

交通：叡山電鉄本線 一乗寺駅 徒歩5分

駐車場：無

ネット無料

バストイレ別

洗濯機室内

オートロック

IHキッチン

取引態様／仲介元付（専任）

詳細はこちら

エリアの目次へ
戻る▲

77 アミティエイチジョウジ
アミティエー乗寺



賃料 **49,000円**

京都大学（百万遍門）まで 自転車 **11** 分

1DK (32m²) 別タイプ有

共益費 6,000円～（水道代実費）

敷金 50,000円～

礼金 50,000円～

更新料 無し

契約期間 4年（普通借家契約）

築年数：1967年12月（室内改装済）
構造：鉄筋コンクリート（4階・31戸）
所在地：京都府京都市左京区一乗寺里ノ西町11
交通：叡山電鉄本線 一乗寺駅 徒歩2分
駐車場：無

ネット無料

バストイレ別

洗濯機室内

独立洗面台

2口コンロ

ガスキッチン

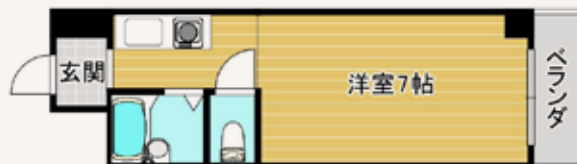
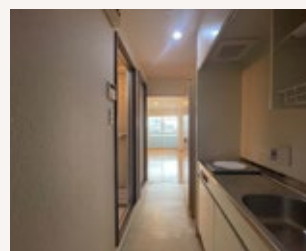
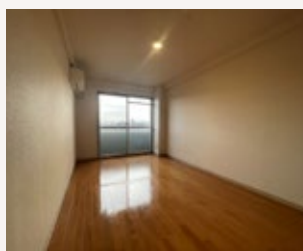
取引態様／仲介元付（専任）

詳細はこちら

エリアの目次へ
戻る▲

フラットフジタ

78 フラットフジタ



賃料 **52,000円**

京都大学（百万遍門）まで 自転車 **6分**

1K (19m²) 別タイプ有・ユニットバスタイプ有

共益費 4,500円～（水道代 共益費含む）

敷金 50,000円～

礼金 52,000円～

更新料 家賃0.5ヶ月分

契約期間 2年（普通借家契約）

築年数：1986年8月

構造：鉄筋コンクリート（4階・8戸）

所在地：京都府京都市左京区高野清水町52-12

交通：叡山電鉄本線 元田中駅 徒歩7分

駐車場：無

ネット無料

バストイレ別

温水洗浄便座

オートロック

モニタ付
インターフォン

IHキッチン

取引態様／仲介元付（専任）

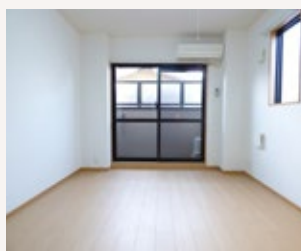
[詳細はこちら](#)

[エリアの目次へ
戻る▲](#)

79

エメロードタカノ

Emeraude高野



賃料 **56,000円**～64,000円

ネット無料

京都大学（百万遍門）まで 自転車 **9分**

バストイレ別

1K (27.07㎡) 別タイプ有

洗濯機室内

共益費 6,000円～（水道代 共益費含む）

独立洗面台

敷金 56,000円～

礼金 56,000円～

温水洗浄便座

更新料 家賃1ヶ月分

オートロック

契約期間 2年（普通借家契約）

モニタ付
インターフォン

築年数：2009年3月

構造：鉄骨（3階・12戸）

所在地：京都府京都市左京区高野玉岡町70番地、69番地1

交通：叡山電鉄本線 一乗寺駅 徒歩5分

駐車場：無

浴室乾燥機

取引態様／仲介元付(専任)

2口コンロ

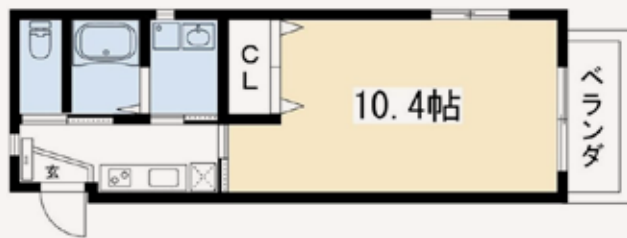
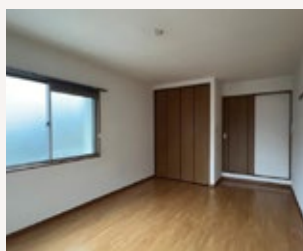
詳細はこちら

エリアの目次へ
戻る▲

ガスキッチン

80 カーサラフィーネ

カーサラフィーネ



賃料 **59,000円**～63,000円

ネット無料

京都大学（百万遍門）まで 自転車 **10分**

バストイレ別

1K (29.83㎡) 別タイプ有

洗濯機室内

共益費 6,000円～（水道代 共益費含む）

独立洗面台

敷金 59,000円～

礼金 59,000円～

温水洗浄便座

更新料 家賃1ヶ月分

オートロック

契約期間 2年（普通借家契約）

モニタ付
インターフォン

築年数：2005年2月

構造：鉄筋コンクリート（3階・9戸）

所在地：京都府京都市左京区一乗寺大原田町21-8

交通：叡山電鉄本線 一乗寺駅 徒歩3分

駐車場：無

宅配ボックス

取引態様／仲介元付（専任）

2口コンロ

詳細はこちら

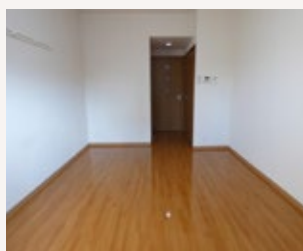
エリアの目次へ
戻る▲

ガスキッチン

81

ギャラリーイチジョウジ

ギャラリー一乗寺 (学生専用)



賃料 **60,000円**～64,000円

ネット無料

京都大学 (百万遍門) まで 自転車 **11** 分

バストイレ別

1K (29.76㎡) 別タイプ有

洗濯機室内

共益費 6,000円～ (水道代 定額)

敷金 50,000円～

独立洗面台

礼金 120,000円～

更新料 家賃1ヶ月分

温水洗浄便座

契約期間 2年 (定期借家契約)

オートロック

築年数：2008年2月

構造：鉄筋コンクリート (3階・18戸)

所在地：京都府京都市左京区一乗寺中ノ田町1

交通：叡山電鉄本線 一乗寺駅 徒歩4分

駐車場：空無

モニタ付
インターフォン

取引態様／仲介元付(専任)

2口コンロ

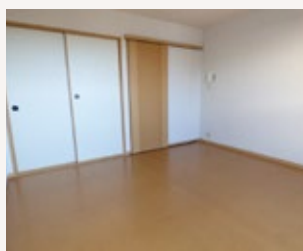
詳細はこちら

エリアの目次へ
戻る▲

IHキッチン

ポヌールキタシラカワ

82 ボヌール北白川



賃料 **63,000円**

ネット無料

京都大学（百万遍門）まで 自転車 **9分**

1K (28.15㎡) 別タイプ有

バストイレ別

共益費 6,000円～（水道代実費）

洗濯機室内

敷金 100,000円～

礼金 100,000円～

独立洗面台

更新料 家賃1ヶ月分

温水洗浄便座

契約期間 2年（普通借家契約）

築年数：2003年3月

構造：木造（2階・18戸）

所在地：京都府京都市左京区一乗寺樋ノ口町36-1

交通：叡山電鉄本線 茶山・京都芸術大学駅 徒歩10分

駐車場：無

オートロック

2口コンロ

取引態様／仲介元付(専任)

詳細はこちら

エリアの目次へ
戻る▲

ガスキッチン

83

エランマノワールイチジョウジ

Elan Manoir 一乗寺

**賃料** 65,000円～67,000円

京都大学（百万遍門）まで 自転車 8分

1DK (29.4㎡) 別タイプ有

共益費 6,000円～（水道代 定額）

敷金 50,000円～

礼金 150,000円～

更新料 家賃1ヶ月分

契約期間 2年（普通借家契約）

築年数：2013年3月

構造：鉄筋コンクリート（3階・28戸）

所在地：京都府京都市左京区一乗寺梅ノ木町5番地、4番地3、6番地2

交通：叡山電鉄本線 一乗寺駅 徒歩7分

駐車場：空無

ネット無料

バストイレ別

洗濯機室内

独立洗面台

オートロック

モニタ付
インターフォン

浴室乾燥機

2口コンロ

ガスキッチン

取引態様／仲介元付(専任)

[詳細はこちら](#)[エリアの目次へ
戻る▲](#)

下鴨 エリア

▲エリアの選択にもどる

84	ヴィラ島本	95	アディー下鴨
85	コーポ島祝	96	エトワール下鴨
86	アドニス	97	フォレストミヤザキ
87	シェモア	98	エクセルハイツ黒田
88	シャンテ	99	河村ビル
89	岡崎荘	100	プレミオ下鴨
90	シェモアII	101	ハイツ鴨がわ
91	アトリエフォー	102	LAND SCAPE下鴨
92	AOI HOUSE	103	Riche 葵
93	グリーンコーポ下鴨	104	下鴨スキップコート
94	フォルム下鴨		

ヴィラシマモト

84 ヴィラ島本 (女性専用)



賃料 **35,000円** ~ 38,000円

京都大学 (百万遍門) まで 自転車 **9分**

1K (19㎡) 別タイプ有

共益費 4,500円 ~ (水道代 共益費含む)

敷金 20,000円 ~

礼金 無し

更新料 無し

契約期間 4年 (普通借家契約)

築年数 : 1981年6月

構造 : 鉄筋コンクリート (3階・6戸)

所在地 : 京都府京都市左京区下鴨高木町34-1

交通 : 京都地下鉄烏丸線 松ヶ崎駅 徒歩13分

駐車場 : 無し

ネット無料

ガスキッチン

取引態様 / 仲介元付 (専任)

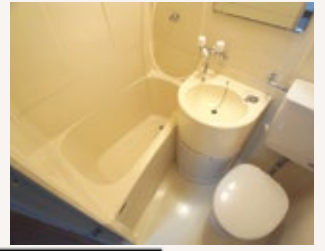
詳細はこちら

エリアの目次へ
戻る ▲

85

コーポシマシユク

コーポ島祝



賃料 **32,000**円～33,000円

京都大学（百万遍門）まで 自転車 **10**分

1K (21.96㎡) 別タイプ有

共益費 4,000円～（水道代実費）

敷金 無し

礼金 無し

更新料 無し

契約期間 2年（普通借家契約）

築年数：不詳

構造：木造（2階・10戸）

所在地：京都府京都市左京区下鴨東本町24

交通：京都地下鉄烏丸線 松ヶ崎駅 徒歩16分

駐車場：空無

ネット無料

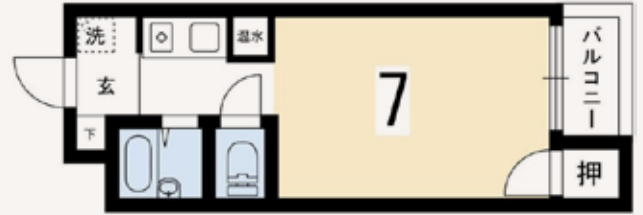
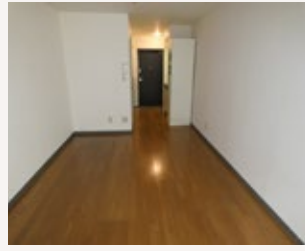
洗濯機室内

ガスキッチン

取引態様／仲介元付(専任)

詳細はこちら

エリアの目次へ
戻る▲

アドニス
86 アドニス

賃料 **35,000円**~46,000円

京都大学（百万遍門）まで 自転車 **12分**

1K (19.43m²) 別タイプ有・ユニットバスタイプ有

共益費 6,000円~ (水道代 共益費含む)

敷金 無し

礼金 無し

更新料 無し

契約期間 2年 (普通借家契約)

築年数：1972年12月 (1994年9月改装)

構造：鉄骨 (3階・14戸)

所在地：京都府京都市左京区下鴨西高木町32-4

交通：京都地下鉄烏丸線 松ヶ崎駅 徒歩16分

駐車場：無

ネット無料

バストイレ別

洗濯機室内

IHキッチン

オール電化

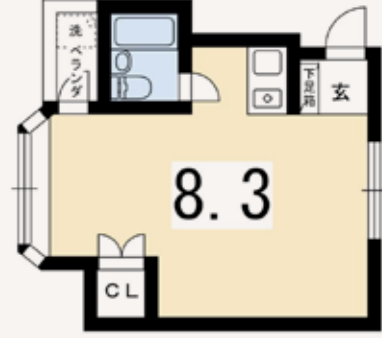
取引態様/仲介元付(専任)

詳細はこちら

エリアの目次へ
戻る▲

87 シェモア

シェモア

**賃料** 37,000円

京都大学（百万遍門）まで 自転車 9分

1K (15.18㎡) 別タイプ有

共益費 3,000円～（水道代実費）

敷金 50,000円～

礼金 無し

更新料 無し

契約期間 2年（普通借家契約）

築年数：1991年11月

構造：木造（2階・4戸）

所在地：京都府京都市左京区下鴨西高木町38-9

交通：京都地下鉄烏丸線 松ヶ崎駅 徒歩16分

駐車場：無

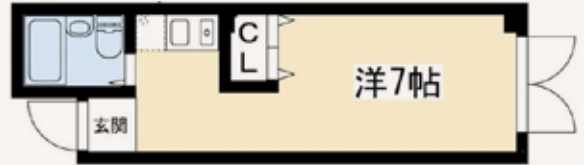
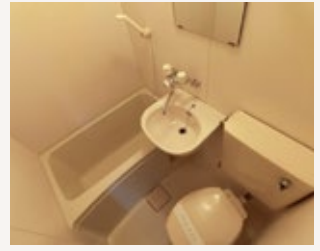
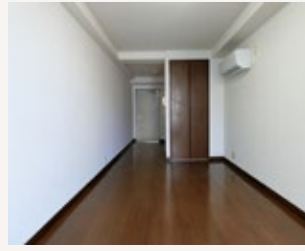
洗濯機室内

IHキッチン

取引態様／仲介元付（専任）

[詳細はこちら](#)[エリアの目次へ戻る▲](#)

88 シャンテ (学生専用)



賃料 **38,000**円~43,000円

京都大学 (百万遍門) まで 自転車 **10**分

1K (20.45m²) 別タイプ有

共益費 4,000円~ (水道代 定額)

敷金 無し

礼金 無し

更新料 家賃1ヶ月分

契約期間 2年 (普通借家契約)

築年数：1990年1月
構造：鉄骨 (3階・9戸)
所在地：京都府京都市左京区下鴨芝本町49-7
交通：京都地下鉄烏丸線 北山駅 徒歩19分
駐車場：無

ネット無料

洗濯機室内

オートロック

ガスキッチン

家電付き

取引態様/仲介元付(専任)

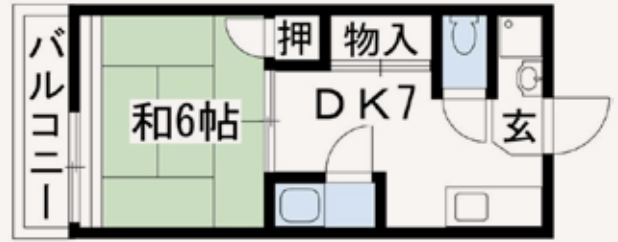
詳細はこちら

エリアの目次へ
戻る▲

89

オカザキソウ

岡崎荘 (女性専用)

**賃料** 42,000円～55,000円

京都大学（百万遍門）まで 自転車 8分

1DK (27.9㎡) 別タイプ有・改装部屋有・ユニットバスタイプ有

共益費 無し (水道代 定額)

敷金 無し

礼金 42,000円～

更新料 家賃1ヶ月分

契約期間 2年 (普通借家契約)

築年数：1926年1月1日

構造：木造 (2階・10戸)

所在地：京都府京都市左京区下鴨森ヶ前町74-36

交通：叡山電鉄本線 茶山・京都芸術大学駅 徒歩15分

駐車場：無

ネット無料

バストイレ別

洗濯機室内

独立洗面台

温水洗浄便座

モニタ付
インターフォン

2口コンロ

ガスキッチン

取引態様／仲介元付(専任)

詳細はこちら

エリアの目次へ
戻る▲

シェモアツー
90 シェモアII

賃料 **42,000円**~45,000円

京都大学（百万遍門）まで 自転車 **10分**

1K (22.43m²) 別タイプ有

共益費 5,000円~ (水道代 共益費含む)

敷金 無し

礼金 無し

更新料 無し

契約期間 2年 (普通借家契約)

築年数：1995年9月

構造：鉄骨 (5階・9戸)

所在地：京都府京都市左京区下鴨高木町9

交通：京都地下鉄烏丸線 松ヶ崎駅 徒歩11分

駐車場：無

ネット無料

バストイレ別

IHキッチン

オール電化

取引態様／仲介元付(専任)

詳細はこちら

エリアの目次へ
戻る▲

アトリエフォー

91 アトリエフォー



賃料 **44,000円**～54,000円

京都大学（百万遍門）まで 自転車 9分

1K (22.68㎡) 別タイプ有・改装部屋有・セパレートタイプ有

共益費 4,000円～（水道代 共益費含む）

敷金 無し

礼金 無し

更新料 家賃1ヶ月分

契約期間 2年（普通借家契約）

築年数：1988年3月

構造：鉄筋コンクリート（4階・8戸）

所在地：京都府京都市左京区下鴨高木町7

交通：京都地下鉄烏丸線 松ヶ崎駅 徒歩14分

駐車場：無

ネット無料

洗濯機室内

ガスキッチン

取引態様／仲介元付（専任）

詳細はこちら

エリアの目次へ
戻る▲

92

アオイハウス

AOI HOUSE

**賃料** 45,000円

京都大学（百万遍門）まで 自転車 7分

1K (21.48m²)

共益費 5,000円～（水道代 共益費含む）

敷金 無し

礼金 無し

更新料 家賃1ヶ月分

契約期間 2年（普通借家契約）

築年数：1985年3月

構造：鉄骨（3階・6戸）

所在地：京都府京都市左京区下鴨松原町22-1

交通：京阪本線 出町柳駅 徒歩8分

駐車場：無

ネット無料

洗濯機室内

オートロック

IHキッチン

取引態様／仲介元付(専任)

[詳細はこちら](#)[エリアの目次へ戻る▲](#)

93

グリーンコーポシモガモ

グリーンコーポ下鴨

**賃料** 45,000円~48,000円

京都大学（百万遍門）まで 自転車 9分

1K (20.25㎡)

共益費 4,000円~ (水道代実費)

敷金 無し

礼金 無し

更新料 家賃1ヶ月分

契約期間 2年 (普通借家契約)

築年数：1996年5月

構造：鉄骨 (2階・10戸)

所在地：京都府京都市左京区松ヶ崎桜木町14-1

交通：京都地下鉄烏丸線 松ヶ崎駅 徒歩9分

駐車場：空無

ネット無料

バストイレ別

洗濯機室内

温水洗浄便座

モニタ付
インターフォン

IHキッチン

取引態様/仲介元付(専任)

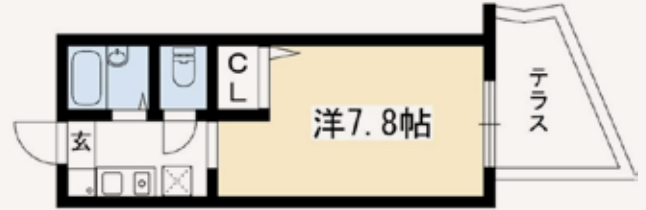
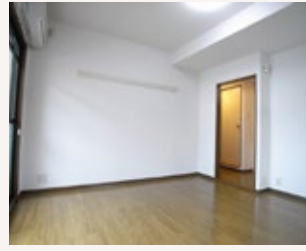
詳細はこちら

エリアの目次へ
戻る▲

94

フォルムシモガモ

フォルム下鴨



賃料 **43,000円**~45,000円

京都大学（百万遍門）まで 自転車 **9分**

1K (20.16㎡) 別タイプ有

共益費 5,000円~ (水道代実費)

敷金 45,000円~

礼金 無し

更新料 家賃1ヶ月分

契約期間 2年 (普通借家契約)

築年数：1997年2月

構造：鉄筋コンクリート (2階・6戸)

所在地：京都府京都市左京区下鴨宮崎町8-4

交通：京阪本線 出町柳駅 徒歩15分

駐車場：無

ネット無料

バストイレ別

洗濯機室内

ガスキッチン

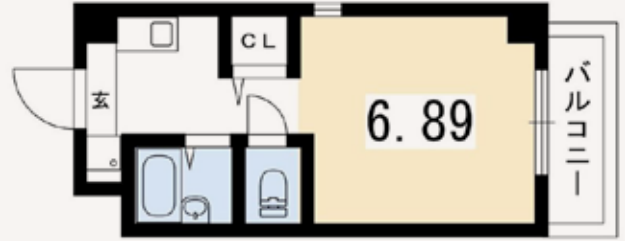
取引態様／仲介元付(専任)

詳細はこちら

エリアの目次へ
戻る▲

アディーシモガモ

95 アディー下鴨



賃料 **49,000円**～52,000円

京都大学（百万遍門）まで 自転車 **11** 分

1K (21.6㎡) 別タイプ有・ユニットバスタイプ有

共益費 6,000円～（水道代 共益費含む）

敷金 49,000円～

礼金 49,000円～

更新料 無し

契約期間 2年（普通借家契約）

築年数：1995年2月
 構造：鉄筋コンクリート（3階・10戸）
 所在地：京都府京都市左京区下鴨芝本町49-25
 交通：京都地下鉄烏丸線 北山駅 徒歩14分
 駐車場：無

ネット無料

洗濯機室内

温水洗浄便座

オートロック

モニタ付
インターフォン

ガスキッチン

取引態様／仲介元付(専任)

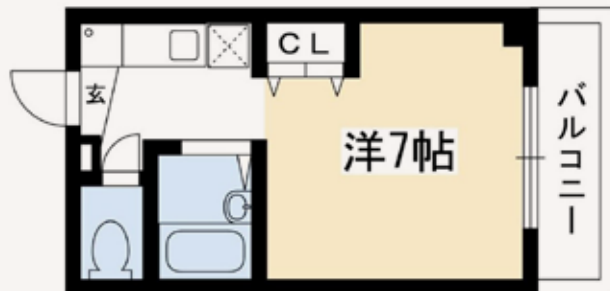
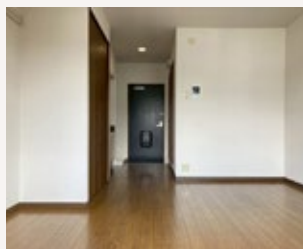
詳細はこちら

エリアの目次へ
戻る▲

96

エトワールシモガモ

エトワール下鴨 (学生専用)

**賃料** 49,000円~52,000円

京都大学 (百万遍門) まで 自転車 7分

1K (20.35㎡)

共益費 6,000円~ (水道代 共益費含む)

敷金 50,000円~

礼金 無し

更新料 家賃1ヶ月分

契約期間 2年 (普通借家契約)

築年数 : 1999年2月9日

構造 : 鉄骨 (3階・11戸)

所在地 : 京都府京都市左京区下鴨宮崎町2-25

交通 : 京都地下鉄烏丸線 鞍馬口駅 徒歩12分

駐車場 : 無

ネット無料

バストイレ別

洗濯機室内

温水洗浄便座

オートロック

モニタ付
インターフォン

ガスキッチン

取引態様/仲介元付(専任)

詳細はこちら

エリアの目次へ
戻る▲

97

フォレストミヤザキ

フォレストミヤザキ

**賃料** 49,000円～50,000円

京都大学（百万遍門）まで 自転車 9分

1K（22.76㎡）別タイプ有

共益費 5,000円～（水道代 共益費含む）

敷金 無し

礼金 無し

更新料 無し

契約期間 2年（普通借家契約）

築年数：1994年9月

構造：鉄筋コンクリート（4階・9戸）

所在地：京都府京都市左京区下鴨西林町22

交通：京阪本線 出町柳駅 徒歩14分

駐車場：無

ネット無料

バストイレ別

洗濯機室内

温水洗浄便座

宅配ボックス

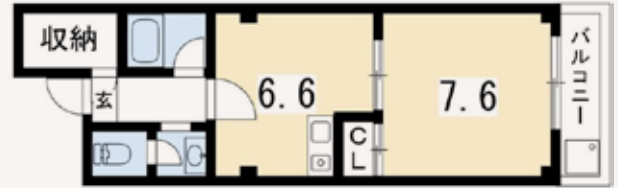
IHキッチン

取引態様／仲介元付（専任）

詳細はこちら

エリアの目次へ
戻る▲

エクセルハイックロダ



賃料 **50,000円**~55,000円

京都大学（百万遍門）まで 自転車 9分

1DK (30.1㎡) 別タイプ有

共益費 5,000円~ (水道代 定額)

敷金 無し

礼金 無し

更新料 家賃1ヶ月分

契約期間 2年 (普通借家契約)

築年数：1990年3月

構造：鉄骨 (4階・6戸)

所在地：京都府京都市左京区下鴨東本町9-2

交通：京都地下鉄烏丸線 松ヶ崎駅 徒歩12分

駐車場：無

ネット無料

バストイレ別

独立洗面台

ガスキッチン

取引態様／仲介元付(専任)

詳細はこちら

エリアの目次へ
戻る▲

カワムラビル
99 河村ビル (女性専用)



賃料 **50,000円**

京都大学 (百万遍門) まで 自転車 **7分**

1K (18㎡) 別タイプ有

共益費 5,000円～ (水道代 共益費含む)

敷金 50,000円

礼金 50,000円

更新料 家賃1ヶ月分

契約期間 2年 (普通借家契約)

築年数：1999年2月

構造：鉄筋コンクリート (3階・3戸)

所在地：京都府京都市左京区下鴨松原町29-11

交通：京阪本線 出町柳駅 徒歩10分

駐車場：無

ネット無料

バストイレ別

洗濯機室内

ガスキッチン

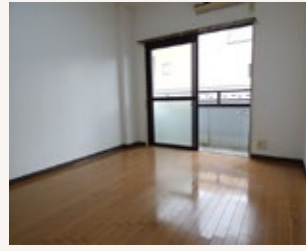
取引態様／仲介元付(専任)

詳細はこちら

エリアの目次へ
戻る▲

プレミオシモガモ

100 プレミオ下鴨



賃料 **50,000円**~52,000円

ネット無料

京都大学（百万遍門）まで 自転車 **11** 分

1K (18.06㎡) 別タイプ有

バストイレ別

共益費 6,000円~ (水道代 共益費含む)

敷金 50,000円~

オートロック

礼金 50,000円~

更新料 無し

IHキッチン

契約期間 2年 (普通借家契約)

築年数：1997年1月

構造：鉄骨 (4階・戸)

所在地：京都府京都市左京区下鴨高木町32

交通：京都地下鉄烏丸線 松ヶ崎駅 徒歩14分

駐車場：無

取引態様／仲介元付(専任)

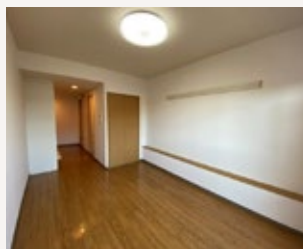
詳細はこちら

エリアの目次へ
戻る▲

101

ハイツカモガワ

ハイツ鴨がわ (学生専用)

**賃料** 51,000円～53,000円

京都大学 (百万遍門) まで 自転車 9分

1K (20.81m²) 別タイプ有・ユニットバスタイプ有

共益費 6,000円～ (水道代 共益費含む)

敷金 51,000円～

礼金 51,000円～

更新料 家賃1ヶ月分

契約期間 2年 (普通借家契約)

築年数：1996年9月

構造：鉄筋コンクリート (3階・11戸)

所在地：京都府京都市左京区下鴨下川原町62-2

交通：京都地下鉄烏丸線 鞍馬口駅 徒歩12分

駐車場：無

ネット無料

バストイレ別

洗濯機室内

温水洗浄便座

オートロック

モニタ付
インターフォン

ガスキッチン

取引態様／仲介元付(専任)

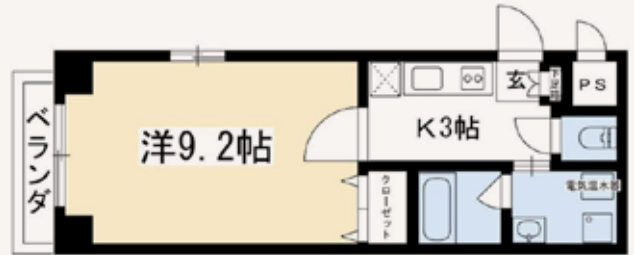
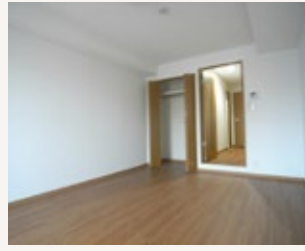
詳細はこちら

エリアの目次へ
戻る▲

102

ランドスケープシモガモ

LAND SCAPE下鴨



賃料 **61,000円**～64,000円

京都大学（百万遍門）まで 自転車 **12**分

1K (28.7㎡) 別タイプ有

共益費 6,000円～（水道代 共益費含む）

敷金 61,000円～

礼金 無し

更新料 無し

契約期間 2年（普通借家契約）

築年数：2010年6月

構造：鉄骨（4階・8戸）

所在地：京都府京都市左京区下鴨本町11-5

交通：京都地下鉄烏丸線 北山駅 徒歩16分

駐車場：空無

取引態様／仲介元付（専任）

ネット無料

バストイレ別

洗濯機室内

独立洗面台

温水洗浄便座

オートロック

モニタ付
インターフォン

2口コンロ

IHキッチン

オール電化

詳細はこちら

エリアの目次へ
戻る▲

リッシュアオイ

103

Riche 葵



賃料 **67,000円**～75,000円

京都大学（百万遍門）まで 自転車 **11** 分

1K (29㎡) 別タイプ有

共益費 5,000円～（水道代 実費）

敷金 67,000円～

礼金 67,000円～

更新料 家賃1ヶ月分

契約期間 2年（定期借家契約）

築年数：2010年2月

構造：鉄筋コンクリート（3階・12戸）

所在地：京都府京都市左京区下鴨膳部町8番地10

交通：京都地下鉄烏丸線 北山駅 徒歩19分

駐車場：無

取引態様／仲介元付（専任）

ネット無料

バストイレ別

洗濯機室内

独立洗面台

温水洗浄便座

オートロック

モニタ付
インターフォン

2口コンロ

IHキッチン

オール電化

詳細はこちら

エリアの目次へ
戻る▲

シモガモスキップコート

104 下鴨スキップコート



賃料 **72,000円**~73,000円

京都大学（百万遍門）まで 自転車 **10分**

1K (34.16㎡) 別タイプ有

共 益 費 6,000円~ (水道代 定額)

敷 金 72,000円~

礼 金 72,000円~

更 新 料 家賃1ヶ月分

契約期間 2年 (普通借家契約)

築年数：2002年2月

構 造：鉄筋コンクリート (3階・6戸)

所在地：京都府京都市左京区下鴨東森ヶ前町8-2

交 通：京都地下鉄烏丸線 松ヶ崎駅 徒歩13分

駐車場：空無

ネット無料

バストイレ別

洗濯機室内

独立洗面台

温水洗浄便座

オートロック

浴室乾燥機

2口コンロ

ガスキッチン

取引態様／仲介元付(専任)

詳細はこちら

エリアの目次へ
戻る▲